

DÉCEMBRE 2009
SUPPLÉMENT
AU N°
314

Prescrire

L A R E V U E



La revue Prescrire • décembre 2009 • Tome 29 • n° 314 (supplément) • p. 1-16 • Ne peut être vendu séparément

2 780 Lecteurs Émérites de la revue Prescrire Promotion 2010

La liste par régions

Directeur de la publication : Philippe Mura

ASSOCIATION MIEUX PRESCRIRE

« **Cœuvrer, en toute indépendance, pour des soins de qualité, dans l'intérêt des patients, par la diffusion de la connaissance et par la formation des soignants (...)** » (article 1 des statuts de l'Association Mieux Prescrire).

Direction générale : Abdelhakim Berrah ; Jérôme Robert ; Bruno Toussaint

Attachée de direction : Florence Vandeveldt

Secrétariat de direction : Martine Divet

Développement : Fabrice Maillily assisté de Nolwenn Clec'h, Bernardin Dilou et Mélody Royère ; Houria Farhi (Algérie)

Ressources humaines : Valentine de Belleruche

Comptabilité : Tanguy Goblet assisté de Martine Kowanski

Services généraux, accueil, expédition : Jean-Pierre Bargin, avec Françoise Amani, Séverine Bégnes, Thierry Tsonga, Astou Badji et Gérard Pierre

Diffusion : Christine Barraud

Service aux Abonnés : Corinne Kramer assistée de Stéphanie Traca et Aleksandra Debon

Relations avec les Abonnés : Annie Péresse, Cécile Poilpré, assistées de Hélène Declerck

Informatique : Xavier Martin-Legeay, avec Bilog, Iago, SamuInformatique

La revue *Prescrire* est un mensuel publié par l'Association Mieux Prescrire, organisme de formation (n° 11 751 711 075), association indépendante à but non lucratif (loi 1901) dont le bureau est composé de : Philippe Mura (président) ; Pierre Chirac (vice-président) ; Hubert Ghestem (trésorier) ; Antoine Grandvullemin (trésorier adjoint) ; Jacques Juillard (secrétaire général) ; Maryline Dufils (secrétaire général adjoint).

Copyright la revue Prescrire

(ISSN 0247-7750) Dépôt légal à parution

Commission paritaire CPPAP n° 0312 G 81662

Siège : 83, boulevard Voltaire 75011 Paris France

Tél. : (33)(0)1 49 23 72 80 - Fax : (33)(0)1 48 07 87 32

Courriel : contact@prescrire.org

Adresse postale : Prescrire 83 bd Voltaire

75558 PARIS CEDEX 11 FRANCE

Reproduction interdite, sauf pour les abonnés individuels dans le cas d'une diffusion limitée, en petit nombre, à but non commercial.

Autres cas : solliciter l'accord écrit de la Direction.

FABRICATION

Direction artistique : Martine Talent

Atelier de PAO : Nathalie Froment assistée de

Véronique Beauzel, Catherine Marriette, Sandrine

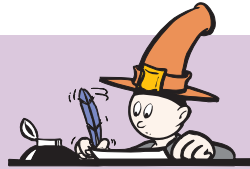
Mourthé, Sandrine Praud et Geneviève Lamagdelaine

Mise en page multimédia : Catherine Marriette

RÉDACTION

Les membres de la Rédaction signent chaque année une déclaration personnelle d'absence de conflit d'intérêts, en cohérence avec la Charte "Non merci..." ; ils sont libres de tout intérêt contraire aux objectifs de l'Association Mieux Prescrire (déclaration et charte sont en libre accès sur le site internet www.prescrire.org).

Publier des synthèses fiables, adaptées aux besoins, faciles à utiliser, nécessite des procédures d'élaboration complexes dont les membres de la Rédaction sont les initiateurs et les maîtres d'œuvre. Ils définissent les objectifs, coordonnent les travaux de documentation, d'écriture et d'expertise, organisent les contrôles de qualité internes et externes, et mettent au point la mise en forme finale des textes. Chaque projet est notamment soumis, avant publication, à la critique d'un nombre élevé de relecteurs.



Direction de la Rédaction : Bruno Toussaint (médecin) avec José Aguilar (médecin), Philippe Mura (généraliste), Philippe Schilliger (médecin)

Rédacteurs responsables de rubrique :

• **Gamberges** : José Aguilar • **Rayon des nouveautés** :

Séverine Carré-Pétraud (pharmacien) ; Sébastien Hardy

(pharmacien) ; Gilles Mignot (pharmacologue) • **Vigilance** :

Élisabeth Veyriac (pharmacologue) • **Dossiers** :

Marc Legrelle (diabétologue) ; Jérôme Sclafer (généraliste)

• **Repères** : Jean-Pierre Noiry (généraliste) • **Idées-Forces Prescrire** :

Philippe Mura (généraliste) et Céline Martin (pharmacien)

• **Fiches Infos-Patients** : Jean

Doubovetzky (généraliste) • **Ouvertures** : Pierre Chirac

(pharmacien) ; Bénédicte Connauld (médecin) • **Lu pour vous** :

Jacques Juillard (médecin) • **Au crible** : Jean-Pierre

Noiry (généraliste) • **Test de lecture** : Christian

Bouret (généraliste) • **Take it easy** : Christophe Kopp

(généraliste) • **Lectures critiques** : Marc Legrelle (diabétologue)

• **Forum** : Odile Burrus (infirmière) • **Prescrire en questions** :

Jeanne Maritoux (pharmacien) • **Électronique** :

Hélène Merlin (pharmacien)

Documentation :

• **Unité firmes et agences** : Olivier Huyghe avec Anne

Americh, Sophie Ginolhac, Laurence Le Quang Trieu,

Cécile Loubeyre-Unique, Samia Nabi ; assistés de Julie

Gouzil

• **Documentation générale** : Marine Barillot, Domi-

nique Broclain, Cécile Loubeyre-Unique, Minata Traoré ;

assistés de Julie Gouzil, Nathalie Hayes, Hortense Sanon

Finitions des numéros : Christine Badiane

Rédacteurs seniors : Catherine Alexandre (médecin) ;

Anne Americh (pharmacien) ; Isabelle Breton (méde-

cin) ; Clarisse Briand (santé publique) ; Dominique Bro-

clain (médecin-sociologue) ; Jean Bruneton (pharmacog-

noste) ; Catherine Dumont (pédiatre) ; Aldo Fari

(biologiste) ; Béatrice Guyard-Boileau (gynéco-obstétrici-

en) ; Olivier Huyghe (pharmacien) ; Laurence Le Quang

Trieu (pharmacien) ; Céline Martin (pharmacien) ; Ma-

rie-Anne Mengeot (journaliste) ; Chantal Oliéric (phar-

macien) ; Étienne Schmitt (pharmacien)

Rédacteurs juniors : Laurence Aimard (ingénieur

civil) ; Marie Babin (biologiste) ; Abdelhakim Berrah (éco-

nomiste) ; Éric Cerqueira (pharmacien) ; Florence Cha-

pelle (pharmacien) ; Nina Degrell (pharmacien) ; Houria

Farhi (médecin) ; Nathalie François-Moliner (pédiatre) ;

Pierre Frouard (généraliste) ; Hubert Ghestem (pharma-

cienn) ; Sophie Ginolhac (pharmacien) ; Marie-France Gon-

zalez (pharmacien) ; Antoine Grandvullemin (phar-

macien) ; Dörte Gunthert (gériatre) ; Fabienne Jourdan

(urgentiste) ; Cécile Loubeyre-Unique (pharmacien) ;

Nadjet Loumi (pharmacologue) ; Odile Martinet (gé-

riatre) ; Denis Millières-Lacroix (généraliste) ; Évelyne Mou-

ret (pharmacien) ; Clotaire Nanga (pharmacien) ; Ange-

lina Nguyen-Tramond (médecin) ; Ann Pariente

(médecin) ; Sophie Pilon (pharmacien) ; Cécile Poilpré

(pharmacien) ; Élisabeth Rivollier (généraliste) ; Céline

Roussel (pharmacien) ; Bernard Rueff (médecin) ; Ber-

nard Topuz (médecin) ; Florence Vandeveldt (pharma-

cienn) ; Maryse Véron (infirmière)

Illustration : Olivier Huyghe

Illustrateurs : José David ; Léa Lord ; Alain Savino

Atelier conditionnement : Olivier Huyghe avec Samia

Nabi (pharmacien)

Indexation : Marie Babin ; Hélène Merlin, avec Mélanie

Hardy et Sandrine Parmentier

Missions : Mireille Didier ; Samia Nabi ; Didier Rod ; Ma-

rienne Samuelson

Groupes de relecteurs : Laure Misrahi

Secrétariat de la Rédaction : Christelle Sissokho et

Hélène Declerck

Prescrire International : Christophe Kopp ; Christine

Badiane ; Karen Albrecht ; traduction : David Young ;

Helen Genevier

Bibliothèque électronique : Hélène Merlin, avec San-

drine Parmentier

Sites internet : Philippe Schilliger, avec Karen Albrecht

Logistique des programmes de formation : Aleks-

sandra Debon ; Huynh Dieu Nguyen ; Cécile Gai ; Patri-

cial Médioni

Contrôle qualité du Test de Lecture : Hélène Merlin

Contrôle qualité interne de ce supplément : Hélène

Merlin et Sandrine Parmentier

Flashage, impression :

Aubin Imprimeur - Groupe CPI -

86240 Ligugé - Dépôt légal : 3971

Le Test de lecture mensuel Prescrire : un Test éprouvé

Dès 1996, des chercheurs ont évalué l'effet du *Test de Lecture mensuel Prescrire* sur la mémorisation (1). Ils ont comparé les réponses, à 9 questions, de trois groupes de médecins généralistes : des abonnés à *Prescrire* participants au Test, des abonnés ne participant pas, des non-abonnés. Ces 9 questions ont été posées en janvier, puis en juin, et portaient sur le contenu de *Prescrire* de février. Chez les participants abonnés, on a observé une amélioration statistiquement significative des réponses aux questions par rapport aux non-participants au Test (1).

En 2004, une thèse de médecine a fait le point sur différents tests de lecture (2). Le *Test de Lecture mensuel Prescrire* y fait figure d'exception dans divers registres : fiabilité du support, procédure de préparation des questionnaires, sérieux des corrections, importance et régularité du travail demandé, enquêtes de satisfaction, étude comparative de mémorisation.

En 2008, *Prescrire* a mené une enquête auprès des inscrits à la session 2007/2008 du Test (lire dans le n° 302 p. 955). 1 766 participants ont répondu. Pour la plupart, le Test est un stimulant intellectuel et développe l'esprit critique. 50 % déclarent qu'une fois sur 2 la lecture d'un numéro de *Prescrire* est à l'origine d'une amélioration de leur pratique : « allègement des ordonnances », « prise en charge de nombreuses pathologies sans recours à des médicaments », « avoir plus de 2 ans d'avance ; par exemple, je n'avais aucun patient sous Cholstat° (cérivastatine) quand il a été retiré du marché », etc.

©Prescrire

.....
1- Broclain D et coll. "Quasi-experimental study on the effectiveness of the readers' test in the medical journal La revue Prescrire" *The Journal of Continuing Education in the Health Profession* 1998 ; **18** : 47-57. Disponible, y compris en français, sur www.prescrire.org
2- Ung JL "Les tests de lecture dans la formation continue des médecins" Thèse médecine, Paris VII, 2004 : 166 pages. Disponible sur www.prescrire.org

ENGAGEMENT Test de Lecture mensuel 2008-2009 : bravo à la Promotion 2010 des Lecteurs Émérites de Prescrire !



● Des professionnels persévérants et tenaces fournissent un effort régulier de formation solide.

Comme depuis de nombreuses années, en décembre, le moment est venu de publier les résultats du *Test de Lecture mensuel Prescrire*, et la nouvelle Promotion des Lecteurs Émérites de Prescrire.

Une force fidèle. Au total, 3 509 abonnés à *Prescrire* se sont inscrits au *Test de Lecture mensuel Prescrire* pour la session 2008-2009. Le nombre de participants est stable par rapport à la session précédente (voir le tableau page 948).

Parmi ces inscrits, 2 780 ont retourné dans les délais impartis les 11 questionnaires, et ont obtenu un total supérieur ou égal à 176 points sur 220. Ces abonnés se voient décerner le titre de "Lecteur Émérite de Prescrire - Promotion 2010".

La liste de ces Lecteurs Émérites est publiée sous la forme d'un supplément spécifique joint au numéro 314 de décembre. Comme les années passées, elle est publiée aussi en ligne, en accès libre sur le site *Prescrire* (www.prescrire.org). L'équipe *Prescrire* félicite chaleureusement tous les participants à cette session du Test de Lecture pour leur engagement personnel de formation permanente, avec un encouragement spécial à ceux qui tiennent ce cap depuis de nombreuses années.

Des étudiants motivés. Encouragements également aux étudiants en médecine et aux étudiants en pharmacie qui enrichissent leur formation universitaire d'un travail personnel régulier, exigeant et ouvert à des domaines diversifiés, proches des réalités de leur future vie professionnelle. Ils sont respectivement 263 et 21 à devenir cette année Lecteurs Émérites de Prescrire (a).

Pour être au plus près de l'année universitaire et en vue de faciliter la participation des étudiants au Test de lecture mensuel, le premier questionnaire de la session 2009-2010 a été publié dans la revue en novembre et porte sur la lecture du numéro de septembre.

Des professionnels persévérants.

Le *Test de Lecture mensuel Prescrire* est le fruit d'une élaboration rigoureuse, méthodique, s'appuyant sur le socle de données collectées, analysées et synthétisées par l'équipe *Prescrire*. Il est un appui majeur dans la démarche de soignants exigeants quant à l'amélioration régulière de leurs pratiques professionnelles au service des patients, comme le confirme l'enquête réalisée en juin 2008 auprès des participants (1,2).

Pour certains participants ayant un exercice très spécifique ou une inactivité professionnelle temporaire, le *Test de Lecture mensuel* est une façon pertinente d'entretenir leur culture médicale et pharmaceutique (1,2).

De nouveaux rythmes pour le Test 2009-2010.

Cette année, pour favoriser une lecture plus concentrée sur un numéro de *Prescrire*, l'ensemble des 10 questions à 4 items portent sur un seul et même numéro.

Afin de permettre à chaque participant une évaluation plus rapide de l'efficacité de son travail, les grilles de correction des tests seront publiées au fur et à mesure du déroulement de la session. Pour cela, le **nouveau délai de réponse est de 2 mois** après publication de chaque questionnaire. Alors, gardez le rythme !

Indépendance intellectuelle et financière.

Comme toutes les Productions *Prescrire*, le *Test de Lecture* est financé uniquement par les abonnés, sans aucune publicité ni subvention. Cette indépendance financière et intellectuelle est une des motivations à cette formation. De plus en plus d'étudiants l'ont d'ores et déjà bien compris (1,2).

40 heures au moins de travail personnel certifiées.

Comme de coutume durant la dernière quinzaine de novembre, les "Lecteurs Émérites de Prescrire - Promotion 2010" ont reçu une attestation de 40 heures de formation professionnelle permanente (+ un diplôme et un macaron millésimé). Cette attestation de 40 heures correspond à une évaluation de la charge de travail que

représente la participation au *Test de Lecture* chaque mois. Cette évaluation a été réalisée à plusieurs reprises par l'équipe *Prescrire* auprès de centaines de professionnels (6).

Du fait de son adaptabilité à tous les emplois du temps, la participation au *Test de Lecture mensuel* est un temps de formation continue permettant de préserver son temps professionnel de sa vie personnelle (1,2).

Toute l'équipe Prescrire vous encourage !

L'équipe *Prescrire* adresse ses encouragements les plus vifs à l'ensemble des participants de la 22^e session du Test de Lecture 2009-2010.

Il est encore temps de vous inscrire

si ce n'est pas déjà fait ; la date limite d'inscription est fixée au 15 janvier 2010 : pour ce faire, écrivez en indiquant votre numéro d'abonné(e) à :

Formations Prescrire 83 bd Voltaire,
75558 Paris cedex 11, France ;
Fax : (33) (0)1 49 23 72 50 ;
Courriel : formations@prescrire.org

©Prescrire

.....
a- En France, cet effort est reconnu par un nombre croissant de facultés de médecine qui ont intégré la réussite au *Test de Lecture mensuel Prescrire*, parmi les actions de formations donnant droit à des unités de valeur.

.....
1- Résultats de l'enquête d'évaluation Test de Lecture mensuel Prescrire juin 2008 : 16 pages. Disponible sur le site www.prescrire.org : <http://www.prescrire.org/docus/ResultatsEnqTdLm2008.pdf>

2- Prescrire Rédaction "Une vaste enquête en 2008 auprès des participants au Test de Lecture mensuel 32 Prescrire" *Rev Prescrire* 2008 ; 28 (302) : 955.

3- Ung JL "Les tests de lecture dans la formation continue des médecins" Thèse médecine, Paris VII, 2004 : 166 pages. (+ extrait dans *Rev Prescrire* 2004 ; 24 (256) : 865). Disponible sur le site Prescrire (<http://www.prescrire.org/aLaUne/dossierTestLectureThese.php>).

4- Prescrire Rédaction "L'utilité du test de Lecture Prescrire soumise à la comparaison en aveugle" *Rev Prescrire* 1996 ; 16 (165) : 647-648.

5- Broclain D et coll. "Quasi-experimental study on the effectiveness of the readers' test in the medical journal La revue Prescrire" *The Journal of Continuing Education in the Health Profession* 1998 ; 18 : 47-57. Article en anglais et traduction française disponibles sur simple demande à la revue *Prescrire* et sur le site www.jcehp.com. Ils sont également disponibles sur le site Prescrire en français (<http://www.prescrire.org/docus/TDLenquetefr.pdf>) et en anglais (<http://www.prescrire.org/docus/TDLenqueteEn.pdf>).

6- Prescrire Rédaction "Lecteurs Émérites : des données pour exiger la reconnaissance de votre travail" *Rev Prescrire* 2002 ; 22 (234) : 872.

**Abréviations**

MG : médecin généraliste
 MGH : médecin généraliste hospitalier
 MGR : médecin généraliste remplaçant
 MS : médecin spécialiste
 MSH : médecin spécialiste hospitalier
 AM : autre médecin
 PO : pharmacien d'officine
 PH : pharmacien hospitalier
 AP : autre pharmacien
 PP : préparateur en pharmacie
 EM : étudiant en médecine
 EP : étudiant en pharmacie
 AS : autre soignant
 D : divers

Alsace**67 Bas-Rhin**

ALLIEL Marc (MG)
 BANNIER Stéphane (MG)
 BERTRAND Jean-François (MGR)
 BREFFA Marie (EM)
 CARTIER Nicolas (MG)
 DOUNOVETZ Pierre (MG)
 DURR François-Xavier (MG)
 EIBEL Jean-Luc (MG)
 EISENMANN David (MG)
 FORMERY Jean (MG)
 GEYER Anne (PO)
 HECKEL Hélène (MS)
 HENRY Anne (PO)
 HERRMANN Patrick (MG)
 HEYBERGER Laurent (MG)
 HIRSCH Emmanuel (MG)
 HUMEAU CAPPEAU Marie (MG)
 JOLIVET Fanny (MG)
 LAB RIETSCH Martine (MG)
 LASCOLS Bruno (MG)
 LEIBENGUTH Anne (PO)
 LUTZ Claude (MG)
 MATHIS Robert (MSH)
 MEYER Élisabeth (MG)
 MEYVAERT Pascal (MG)
 MORGENTHALER Anne (PO)
 NAVÉ Paul-Antoine (MG)
 PERRIN Pascal (MG)
 PIEROG Catherine (AM)
 RIESBECK Michèle (MG)
 SAUREL Isabelle (AS)
 SPIELMANN Paul (MS)
 STIEBERT Catherine (EP)
 THEBES Jean (MG)
 VONAU Philippe (MG)
 WEISS Marie-Andrée (PO)
 WILHELM Nathalie (AM)
 ZIMMERMANN Pierre (MG)
 ZORNGIOTTI Marcelle (MG)
 ZULTAK Bénédicte (MS)

68 Haut-Rhin

ANDLAUER Martine (MG)
 BAILLET Nicolas (MGH)
 BONNEL Julien (MGR)
 BONNEVILLE BASTIAN Andrée (MG)
 BOUCHE Marc (MG)
 BRINGEL Gérard (MG)

BRINGEL Josiane (MG)
 CILIA Maurice (MG)
 CLAR Michèle (PO)
 COUDRY Alain (MG)
 DE LA TORRE Marcel (MG)
 DUPORCHE Philippe (MG)
 FAIDHERBE Éric (MG)
 FAIDHERBE Valérie (MG)
 FIGLIUZZI Élisabeth (AP)
 GOUNY Marie-Claire (MG)
 GOUNY Michel-François (MG)
 GUTH Francis (MG)
 GUTH François (MG)
 HOFFMANN Paul (MS)
 HOURT Jean-Claude (MG)
 JACAMON Yves (MG)
 KLEDY Jean-Marc (MG)
 MATHIS Jean-François (MG)
 MEYER Philippe (MG)
 MULLER Jean-Christian (MG)
 ONIMUS Jean-Marie (MG)
 PASCAL Virginie (MSH)
 PHILIPPE HUFFSCHMITT Pascal (MG)
 PHILIPPE HUFFSCHMITT Rachel (MG)
 REICHARD Marie-Thérèse (MG)
 RUXER Serge (MG)
 RYBARCZYK Marie-Christine (PH)
 SCHUSTER René (MGH)
 ZUNDEL Viviane (MG)

Aquitaine**24 Dordogne**

ASTRUC Hervé (MG)
 BONOTTO Bruno (MGH)
 DE BEAUREPAIRE Éric (PO)
 DORSI-MAZEAS Barbara (MGR)
 FRAIZE Stéphane (MG)
 LASSERE DUPOUY Hélène (PO)
 LEYGONIE Jacques (AM)
 LOMPRES Michel (MG)
 ROCHER Éric (MGH)
 TAGHI Isabelle (EM)
 VARACHAUD Lionel (PO)
 VIVIEN Alexis (PO)

33 Gironde

ALVES James (MS)
 AMATHIEUX Christian (MG)
 BABIN Marie (AM)
 BASTOS Valérie (MG)
 BERGUA Dominique (MS)
 BERGUA Gérard (MG)
 BERTHET Roselyne (PO)
 BLANDIN Karine (PO)
 BOISNIER Alain (MG)
 BOURDIN-MEYNARD Nathalie (MS)
 CASSAGNE Franck (PO)
 COFFINEY Karine (MG)
 COURBIN Jean-Marie (PO)
 CROSSON Yves (MG)
 DOUET Chantal (MS)
 DUBOIS Florent (MGH)
 DUMONTEIX Jean-Pierre (MG)

DURAND Philippe (MG)
 DUTOUR Christine (PO)
 FORESTIER Catherine (PO)
 GATEAU Pierre (MSH)
 GERARD Yann (PO)
 HOO PARIS Cécile (MG)
 KRESSMANN Emmanuel (MG)
 LABAT Yves (MGR)
 LATREYTE Philippe (MG)
 LAVALLEE Stéphanie (PO)
 LAILLE Yannick (MG)
 LECORNE David (MG)
 LOVATO Agnès (PO)
 LUCAS Vincent (PO)
 MARQUAT Isabelle (MGH)
 MOUCHEBOEUF Philippe (MG)
 NADAL Olivier (PO)
 PALAZOT Jean-Luc (MG)
 PEYROL Anne (PO)
 RANCINAN Fabienne (AM)
 RAUTOU Françoise (PO)
 ROCHE Jean-Michel (MG)
 ROUXEL Louis (MG)
 RUIZ Boris (MG)
 SAGET Éric (MG)
 SAUVAGET Antoine (MG)
 SCAILLIEREZ Peggy (EM)
 TERSEN VOGT Dorothée (PO)
 TEYCHONNEAU François (MG)
 THIBAUD Catherine (MGR)
 THIBAUD Isabelle (PH)
 TOQUET Gérard (MG)
 VAILHE Philippe (MG)

40 Landes

ANDREU Daniel (PO)
 BELLEGARDE Dominique (MG)
 BISTOS Pascale (PO)
 CHAULET Françoise (PO)
 GOURGUES Thierry (MG)
 HOSKOVEC LENOBLE Catherine (PH)
 KERLOC'H Carl (MG)
 LAFARGUE Brigitte (MG)
 LARICQ Françoise (AP)
 LASBASSES-DEPIS Claudine (MGH)
 LESBORDES Marie-Thérèse (PO)
 MOISE Anne-Marie (MSH)
 REDOULES Annie (MG)
 SARNIN Marie-Yolande (PO)
 TORTOSA Pierre (MG)
 VIAL Andrei (MGR)

47 Lot-et-Garonne

BONIN Sophie (PO)
 GALLINI Oriano (PO)
 GRANERI Florence (MSH)
 ISMAEL Nazir Ben (MS)
 LAGRAVERE Jean-Pierre (AM)
 ZAZAC Nathalie (PO)

64 Pyrénées-Atlantiques

BAYLE Philippe (MG)
 BENICHOU Jean-Jacques (MG)
 BOEUF-PUCHOL Josiane (MSH)
 CEGLAREC Jean (MG)

CHAPERON Alain (MG)
 CHARRIER Paule (PO)
 CHEDRU Sylvain (MG)
 COLLIN Christine (MGR)
 CONNIL Michel (MG)
 COURTADE Hélène (PH)
 DA ROCHA Emmanuel (EM)
 DALIER Pascale (PO)
 DEBELHOIR Mathieu (MGR)
 DESJOUIS LECLERC Marie-Agnès (MG)
 DUBRANA Éric (MG)
 ETCHEBAR Frédéric (MG)
 GABORIEAU Valérie (EM)
 GALHAUD Jean-Philippe (AP)
 GALHAUD COSTES Ghyslaine (PO)
 GUITARD Marion (MG)
 HOSTYN Nicolas (MG)
 JOURNAUX Laurent (AM)
 LAC ARRIET CADOUS Martine (PP)
 LAFOURCADE Marie-Thérèse (MG)
 LAHARGOUE Christian (PO)
 LANGLE ANDREU Christine (MG)
 LAVIE Marie-Claire (PO)
 LE FALHER Christian (PO)
 LE TEXIER-ARDAILLOU Lise (MG)
 LESCOURRET Françoise (PO)
 LISION Élisabeth (PH)
 MAGOT Élisabeth (MG)
 MAGOT Laurent (MG)
 MASSIERE Jean-Paul (MS)
 MAUBARET Hervé (MG)
 NGUYEN DINH THANG Antoine (MG)
 PECASTAING Jean-Benoît (MG)
 PECASTAING Jean-Philippe (MG)
 PERLANT Matthieu (MS)
 SETOAIN José-Mari (MG)
 SIMONET Catherine (MG)
 TALIDEC Alain (PO)
 TRUNET François (MG)

Auvergne**03 Allier**

ANDANSON-MACCHI Magali (PH)
 AUFEVRE Denis (PO)
 BIDAUD Richard (PO)
 BLANCHARD Paul (MG)
 BOURGADE Pascal (MG)
 BUCOURT Gilles (MG)
 CAPRON Matthieu (MGH)
 CHAUDRON François (MS)
 DUSART Camille (MG)
 FOUCHARD Daniel (MGH)
 GROSJEAN Christine (PH)
 JEU François (MG)
 MATHIEU Jérôme (MGH)
 MONTEL Pascale (MG)
 RAVEL MAAZOUN Christiane (MG)
 TALARD Gilles (MG)
 VAN INGHELANDT Olivier (PO)

15 Cantal

AMBLARD Patrick (MG)
 CHARLES Christian (MG)

CHAUVET Blanche (PO)
FAUBRY Paul (MG)
LEGRAND Jean-Claude (MG)
MALAVAL Jacques (MG)
ROUX Jean-François (MG)
TROUILLIER Mélanie (MGR)
VENNAT Françoise (MG)

43 Haute-Loire

BRUSTEL Jean-Paul (MG)
BURELLIER Michel (MG)
CLEMENT DEFAY Catherine (MG)
CROUZOUOLON CAMUS Nicole (PO)
DEFAY Richard (MG)
GUILHOT Élisabeth (PO)
MAVILLE Raphaël (MGR)
ROLLAND Philippe (MG)
VERDOIRE Nathalie (PO)

63 Puy-de-Dôme

AURIER LE NEINDRE Virginie (PO)
BARTHELEMY Isabelle (MG)
BAUD Minh (MG)
BERTHELIN Agnès (PO)
BONVIN Jean-Claude (MG)
BOUFFARD Bernard (MG)
BRUN Isabelle (MG)
CALUT Jean-Michel (MG)
CHAREYRAS Jean-Baptiste (MG)
CHEVRIER Régine (PH)
DUCORAIL Jean-Sébastien (MG)
FASQUEL Dominique (AM)
GOURGON Daniel (MS)
GUIGNARD Stéphane (MG)
HILLAIRE Serge (MG)
LAPALUS Fabienne (MG)
LECHESNE Corinne (MG)
LOPITAUX Roland (MSH)
MOURRET Pierre (MG)
PATRON Pascale (PO)
PERETON-JARRIGE Bénédicte (PO)
POMMAREL Marc (MG)
ROLLIN Stéphanie (MG)
TOURNAUD-ROUVET Florence (PO)

Basse-Normandie

14 Calvados

ALOSZKO Agnès (MG)
BEDOS Christophe (MG)
BRENDEL Magali (MGR)
BRULLARD-DELAMARE Sandrine (MG)
CHATTEL Vincent (EM)
DE BREK Pascale (PO)
DE DEYNE Samuel (EM)
DELAMARE Christian (MG)
DESFLACHES Éric (MG)
DUJARRIER Aurélien (EM)
DUPUY Hélène (EM)
EMO Pascal (PO)
FOUCHARD Jérôme (EM)
GUILLEMETTE Éric (MG)
LE BLAIS-BESLIN Lydie (PO)

LE GAC Michel (MG)
LE ROY Jean-François (MG)
LEPLEY Amaury (EM)
LERY Richard (AM)
LETERRIER Jocelyne (AP)
MAECHLER François (MG)
MAURY Denis (MG)
NEE Élisabeth (MG)
PEJOUX Carine (EM)
PEREIRA Sophie (AM)
PHILIPPE Roger (MG)
RAGINEL Thibaut (EM)
RAULT Robert (MGR)
RICHARD Luc (MG)
SALLE Sylvie (PO)
TESTU Virginie (EM)
TRANQUART Philippe (MG)
VILLEDEIU Pierre (PO)

50 Manche

AUZOU Jean-Guillaume (PO)
BARBET Jean-Luc (MG)
BARBET Nicolas (MGR)
BEAUFILS Jean (MG)
BELHACHE Marie (EM)
CHARRET Pierre (MG)
DAVID Samuel (MG)
DE MONSEMBERNARD Jean (MG)
DURANT-LEVEREND Marie-Christine (PO)
ERNU Benoît (MG)
FAVIER MADELAINE Sophie (MG)
GUILLOT Philippe (MG)
HAUPAIS Alexandra (EM)
JACQUET Catherine (PH)
KERVADEC Françoise (PO)
LE POULTIER Claude (PO)
LECONTE Nathalie (MS)
LEMONNIER Dominique (MG)
LUCAS Marie-Isabelle (MG)
MARVIN LEBRANCHU Christine (PO)
MASSERON Jean-Christophe (EM)
MOUCHEL Jean-Luc (MG)
POISSON Sandrine (PO)
RABOURDIN Olivier (MG)
ROUSSEAU Emmanuel (PO)
SALIVAS Alain (MG)
SAMUELSON Marianne (MG)
SANGRA Marc (MS)
SONNET Daniel (PO)
TALBOT Richard (MG)
WUCHER Anne (MG)

61 Orne

ALLIX Xavier (PO)
BROSSE Anne-Céline (EM)
GAUCHER Jean-Claude (MG)
GILAIN Philippe (MG)
GOSSET Cécile (EM)
GUEUX Patrick (MG)
LALIZEL Patrick (MG)
LELANDAIS Serge (MG)
LETILLIER Simon (PH)
PENCHET Jean-Yves (PO)
PINCON Didier (MG)
RAVINET Olivier (MG)
SAUVAGE Ingrid (PH)

TRICHET Jean-François (MG)

Bourgogne

21 Côte-d'Or

BAUDET Isabelle (MG)
CHANSON Pierre-Yves (EM)
COUDRY Yannick (MGR)
CRETENET Xavier (MGR)
FIABANE Edwige (PH)
FONVIEILLE Henri (MG)
GONZALVEZ Marie-France (PH)
GRANDVUILLEMIN Antoine (PO)
HESSEL Marie-Laure (PO)
JACQUETTON Michèle (AM)
LAJEANNE Norbert (MG)
LAUER Nathalie (AM)
LORENZI Rosalie (MG)
MACE Florent (PO)
MANIETTE Alain-Philippe (MG)
MURCIA Guy (MGR)
PECHINOT Michel (MS)

58 Nièvre

BORNE-LAPETOULE Pascale (PO)
CHOLLEY Jean-Paul (MG)
FOUCRAS Philippe (MG)
PATIN Patrice (MG)
WERTZ Jean-Michel (MG)

71 Saône-et-Loire

BAUDELET Thierry (MG)
BEGEY Laurent (PO)
BERTHIER Nathalie (PO)
BONNIOL Marie-Christine (MG)
BONNIOL Rémi (MG)
BONNET Didier (MG)
BRUNEAU Emmanuelle (MG)
CHAROLLAIS Florence (MG)
CLAVIER Marie (MSH)
COLLIN Patricia (MG)
DAMATTE-GONDRAS Marie-Brigitte (PO)
DASSONVILLE Benoît (MG)
DASSONVILLE TILLET Véronique (PO)
DAVANTURE Jean-Paul (MG)
DEBIOL-GIRARDOT Catherine (AM)
FAIDIX Xavier (MG)
GESSINN Marie-José (MG)
GLORIAN André (MG)
GRESSION Sarah (PO)
GRIMAULT Laurent (MS)
GUILLEMIN Pascal (MGH)
JACQUET-BAH Aissatou (MG)
LE BRETON Bertrand (MG)
MANGIN Jeannine (AS)
MANGOLA Bruno (MSH)
MARECHAL Thierry (MG)
MARTIN Stéphane (MG)
MENOT Dominique (MG)
METZGER Emmanuelle (PO)
MOUGENOT Michel (MG)
MOUSNIER Jean-Michel (MG)
NOUVELLET Lucile (MG)
PERIER CAMBY Marie-Line (MG)
PIERROT Christine (MS)

PIGELET-PARTHIOT Christine (MG)
PILLOT Anne-Laure (PO)
RAVIER Anne (MG)
REGNAULT Pierre (MG)
ROY Guillaume (EP)
TOPIE Thérèse (AM)
VAILLER Pierre (MG)
VIOLON Christophe (MG)

89 Yonne

BAVOIL BOULOU Armelle (MGR)
BEAUGRAND Jérôme (MG)
BERGER Philippe (MG)
BIAUD Jean-Michel (MG)
BIDALLIER Isabelle (MG)
BONNARDOT Philippe (MG)
BRENNER GIRAULT Évelyne (MG)
CAROFF Jean-René (MG)
CHOISY Christian (PO)
DELPEUT NIAULT Marie-Hélène (MGH)
DIGUE Christian (MG)
GALLET Patrick (MG)
GERARDIN Christine (PO)
KULISIC Nathalie (PO)
LAFON Valérie (MG)
MAISONOBE COUSINAT Marie-Anne (PH)
MASSON Joëlle (MG)
ROMIEU Frédéric (MG)
SAUSSEY Pierre (MG)

Bretagne

22 Côtes-d'Armor

AUJOULAT Michel (MG)
BARONNAT Michel (MG)
BERGERON-LE DEUT Hélène (MG)
BINOIST Solen (EM)
BONNELLE Marc (MG)
BOSSARD Bénédicte (PO)
BOSSARD René-Bernard (MG)
BOURDON Sandrine (EM)
BRIEND Jean-Pierre (MG)
CARON Jean-Pierre (MG)
CORREIA-REBOUD Céline (PO)
COUPE Louis-Marie (EM)
COUZIGOU Lionel (MG)
DANET Michel (MG)
DE NAILLY Philippe (MG)
DELOBEL Philippe (MG)
DELOBRE Gaylord (EM)
DOMALAIN Loïc (MGR)
DUNTZE Camille (EM)
DUVAIL Claude (PH)
FASQUEL Nathalie (MG)
FOUILLEN Bruno (MG)
GABORIAULT-LE SAOUT Régine (PO)
GADBOIS Anne (PO)
GARNIER Benjamin (EM)
GEFFROY Servane (MG)
JOUANIN Sandrine (MG)
KHAN-CORBILLET Valérie (PO)
LAGUENS Jean-Pierre (MG)
LE BOULAIRE Anne-Guénælle (MG)
LE COZ Françoise (PH)
LOZAC'H Évelyne (MG)



MARCHAND Hélène (MGH)
 MARCHAND Robert (MG)
 MARTINS José (MG)
 MATIGNON Luc (MG)
 MEROT Annie (MG)
 MOUTEL Michel (MG)
 NICOLAS Denis (AM)
 PIGEON Philippe (MG)
 RAULT-MICHARD Anne-Hélène (MG)
 RICHE Chantal (MG)
 ROLLIER Bertrand (PO)
 ROUSSEAU Damien (EM)
 ROUZAUT Aurélie (PH)
 SAINT-PE Nathalie (AP)
 SAVIDAN Denis (MG)
 SEIGNARD Hervé (MGH)
 TOQUE Jean-Marc (MG)

29 Finistère

ABGUILLERM Stéphane (MG)
 ANDRO Anne-Cécile (EM)
 AUZANNEAU David (PO)
 BARAIS Marie-Frédérique (EM)
 BECAM Jean-Charles (MG)
 BINARD Marie (MGH)
 BLANCHARD BOISBUNON Claire (MG)
 BRIANT Hervé (MG)
 BRUNET Laurence (PO)
 CARESMEL Christophe (MG)
 COENT Jean-Pierre (MG)
 CORBE Aurélie (EM)
 CREACH Béatrice (MG)
 CUEFF Sébastien (EM)
 DE VISME-LEDE Laurence (PO)
 EGU Antoine (MSH)
 EUZENOT Pierre-Yves (MG)
 EVEILLE Philippe (PO)
 FEGER Philippe (MGH)
 GAJAN Michèle (PO)
 GARGADENNEC Pierre (MG)
 GEZEGOU Michel (MG)
 GRIVART DE KERSTRAT Rémy (MG)
 GUEGUEN Sophie (AM)
 GUEZINGAR Joël (MG)
 JARNO JOSSE Anna (EM)
 JEANNIC Erwan (EM)
 KAUFFMANN Emily (PO)
 KERHERNE Claudine (PO)
 KERIVEN Hervé (MG)
 KERVILLA Sylvie (MG)
 KUHN Jean-Claude (MG)
 LE BERRE Vincent (MG)
 LE BRAS Alain (MG)
 LE CHAPELAIN Philippe (MG)
 LE CLECH Pol (MS)
 LE CORRE Gilles (MG)
 LE COZ Érick (PO)
 LE FOLL Jacques (MG)
 LE GUEN Alain (MG)
 LE ROUX Xavier (PO)
 LEBLOND Véronique (MGR)
 L'HARIDON Yves-Marie (PO)
 L'HOSTIS Michel (MG)
 MEYRIEUX Jean-Michel (MG)
 MONTBROUSSOUS Anne (PO)
 MORVAN Marie-Chantal (PO)

NEAU Jean-Baptiste (EM)
 OULIE Christophe (MG)
 PETTON Jean-François (MG)
 POINOT Anne (MG)
 QUEFFELEC Sylvaine (PO)
 ROHAN Michel (MG)
 SARZAUD Bernard (MG)
 TANGUY Sylvie (PO)
 THOMAS Lys (MGH)
 TILLY Jean-François (MG)
 VANNIER Christine (MG)
 VIOT Eugénie (MGR)
 VIVIERE-ROBIN Marie-Claude (MG)
 VOLANT Charlotte (EM)

35 Ille-et-Vilaine

ANET Pascal (MG)
 ARNOLD Monique (MG)
 AUBREE Solenne (EM)
 AUDREZET Marine (PO)
 BARON Jean-Yves (MG)
 BEAUCHAINE Anne (EM)
 BEAUGENDRE Éric (PO)
 BELLAY-LORANT Annick (MG)
 BENNACEF Ikram (EM)
 BERNARD Olivier (MG)
 BERNARD-GRIFFITHS Pierre-Emmanuel (MG)
 BERNON Évelyne (MG)
 BIENVENU Michel (MG)
 BONFILS Johann (EM)
 BOSCHEREL Sandrine (EM)
 BOURGES Laurent (MG)
 BOURLIER Benjamin (EM)
 BRAULT LE BOISNE Vanessa (MGH)
 BRETON Karine (EM)
 CANEVET Émilie (EM)
 CHERAIS Sylvie (PO)
 COLIN Claire (EM)
 CORRE Christian (MG)
 COUDERT Janice (EM)
 DANIEL Valérie (MG)
 DAVID Charlotte (EM)
 DAVID Marc (MG)
 DE SAINT STEBAN Claire (MG)
 DEHAESE Sibylle (AM)
 DELHOMMEAU Édith (MG)
 DU CASTEL Marie (EM)
 DUCHESNAY Patrick (MG)
 DUFEU Élisabeth (MG)
 DUFILS-GELGON Maryline (MG)
 FAUCHEUX Audrey (EM)
 FEIT Jean-Louis (PO)
 FERRON Philippe (PO)
 FLORIN Pierre (MG)
 FOUILLEN Gilles (MG)
 FOURE Emmanuelle (EM)
 FRANCHET Marc (MG)
 FRIN Hélène (EM)
 GABROY Catherine (PO)
 GAUCHER Anne (EM)
 GAULON Cécile (PO)
 GELGON Alexandre (MG)
 GEORGES Aurélie (EM)
 GILARDI Martin (MG)
 GODET Anne-Sophie (EM)
 GOURGA Rémi (MG)
 GUIHENEUF-LEPRINCE Charline (EM)

GUIHO Hélène (EM)
 GUILLOU Charlotte (EM)
 GUYADER Emmanuelle (MG)
 GUYOT Thierry (PO)
 HASSIB PISON Christine (MG)
 HELLEU Jean-Marc (MG)
 HEMONO Philippe (MG)
 HERVIOU Thierry (MGR)
 IMBERT Clotilde (PH)
 JAVAUDIN Véronique (PH)
 JEFFREDO Brigitte (MG)
 KHANSA Jasmine (EM)
 LACROIX Sophie (MSH)
 LADEVEZE Marion (MGR)
 LAURENT Cécile (EM)
 LE BRAS Guillemette (MG)
 LE NABASQUE Rosenn (MG)
 LEFFEVRE Cécile (MG)
 LEGAC Marie-Françoise (PO)
 LEROY Virginie (EM)
 LESCANNE Jacques (AM)
 LESCOPEL Élisabeth (PO)
 LETORT Philippe (MS)
 L'HENORET Servane (EM)
 LHUISSIER Paul (MG)
 LOUER Tanguy (MG)
 LOUVEL Karine (EM)
 LUZURIC Juliette (MG)
 MAES Étienne (MG)
 MAILLET Claire (EM)
 MARCEL Gérard (MG)
 MARTIN Cécile (EM)
 MOTTU Guilaine (EM)
 MULON Sylvain (EM)
 MUSSET Coralie (EM)
 ORVOEN Pierre (MG)
 PENVEN Christine (PO)
 PINAULT Marie (EM)
 PION-FAIZANT Dominique (MG)
 POINCE Valérie (MG)
 PRIGENT Julie (EM)
 QUEMENER Marc (EM)
 RIEDINGER Patrick (MG)
 ROBERT-EDAN Isabelle (MG)
 ROCHARD Annyvonne (PO)
 ROUILLON Anne (EM)
 ROULLIER Élodie (MG)
 SALAUN THEBAULT Odile (AP)
 SANTANTONIO Maud (EM)
 SEVESTRE Guénaël (EM)
 SICRE Amélie (EM)
 SOURDRILLE Estelle (MG)
 STOLIAROFF Nathalie (PO)
 SYLVERE Romain (EM)
 TANGUY Claude (MG)
 TEGLIA Pierre (MG)
 TESSIER Marie-Odile (MG)
 VILLAREAL Cyril (EM)
 VOUAUX Jacques (PO)
 VUORINEN Corinne (MGR)

56 Morbihan

AMBROSELLI Nicolas (MGR)
 AMIOT Nicole (MG)
 AYMA Christian (MG)
 BELLOT Philippe (MG)
 BOUGUEN Dominique (AM)
 BRADJA Pascal (MG)

BRONSARD Aline (EM)
 BRUJEAN Martine (MG)
 CHAPPELL Anne (MG)
 CHAPON Serge (MG)
 COLSON Stéphane (MG)
 CORDEROC'H Patrick (MG)
 DAST Julien (EM)
 DESMURE Marie (EM)
 DUQUESNOY Céline (EM)
 DURAND François (MG)
 GRIMALDI Claire (MGR)
 GROS Julie (EM)
 GUENEZANT Pierre-Marie (MS)
 GUENGANT Aurélie (EM)
 GUEROUE Joël (AP)
 GUILLAUME Samuel (EM)
 GUILLEMOT Anne (MGR)
 HINGANT Brigitte (EM)
 HINGANT Élisabeth (MG)
 JAY François-Xavier (MG)
 KERBELLEC EVEN Marie-Charlotte (MG)
 LE BRIS Ronan (EM)
 LE DALL Charlotte (EM)
 LE LOUARN Frédéric (EM)
 LENOBLE Laurent (MG)
 LEURENT Violaine (EM)
 LEVRON Armelle (PH)
 MERCAT Chantal (PO)
 MILLON Laure (EM)
 POIRIER Françoise (MG)
 PRUVOST Stéphane (MG)
 SALMON Jean-Claude (MG)
 TANGUY Benoît (MG)
 TATTEVIN Françoise (MG)
 THOREZ Benjamin (EM)
 THUAL Jean (MG)
 VERGNON Patrick (MG)
 VILAIN Michel (MG)

Centre

18 Cher

AMOS DJORO José (MG)
 BARBIER France (MSH)
 BON MENET Marie-José (MG)
 CHAUVIN DESFLEURS Véronique (AP)
 DEDIEU-ANGLADE Nicolas (MG)
 DREVET Patrick (MG)
 DUCHESNE Mathieu (MG)
 GARNIER Jean-Baptiste (MGR)
 GRAS Corinne (PH)
 GUENOT FENAT Danielle (PH)
 KOUACHE Amina (PH)
 LEVY Antoine (MSH)
 MACHILLOT Dominique (MG)
 MONTOY Delphine (MSH)
 MOTAIS DE NARBONNE Patrick (MG)
 RENAUDIN Marie-Christine (PH)
 SERVOIN Isabelle (MG)
 VALET Jacqueline (PO)

28 Eure-et-Loir

ANDRIEU Stéphane (MG)
BONNET François (MG)
COLLIN Sylvie (MG)
GALLIX Leïla (MG)
GUICHEUX Dominique (MG)
LAISNE Dominique (MG)
LASNIER Catherine (MG)
LEDIEU Véronique (MG)
LEGER Marie-Claude (MG)
MERCIER Jean-Noël (MG)
ROUX-BOIJOT Nathalie (PO)
SASSEIGNE Guillaume (EM)
SEGU Serge (MG)
VACCARO Nicolas (MG)

36 Indre

AUPHELLE Catherine (PO)
DAUPHIN Marc (MS)
FAIVRE Jean-Albin (MG)
FOUCAT Jean-Luc (PO)
GIRARDOT Marie-Martine (MG)
LAMARQUE Brigitte (MG)

37 Indre-et-Loire

ARQUEZ Paul (MG)
BERA Frédéric (MG)
BLERVAQUE Éric (MG)
BODEL Bruno (MG)
BRETON Nathalie (MG)
CHEVREUL Jean-Pierre (MG)
CHOUTEAU Lionel (MG)
DAIRE Philippe (MG)
DELESALLE Christophe (MG)
DESLIERS Sonia (EM)
DESMAN-LE PERFF Carole (PO)
DUVAL Philippe (MG)
GILLES Patrick (AM)
GLEY Sarah (MGR)
GUILBAUD Christine (PO)
GUTTING Estelle (PO)
KLING Maurice (MG)
LE ROUSSEAU Anne-Laure (EM)
LELOUP Céline (MGR)
MONGHAL Thomas (EM)
PASQUET DEL PUPPO Nathalie (PO)
PINOT Marylise (MGR)
ROBERT Jean (MG)
ROBINEAU Marie-Hélène (MG)
SIBOT Stéphane (MG)
VERDIER Christophe (MG)
YVON PETRAULT Blandine (MGR)

41 Loir-et-Cher

AUMARECHAL Alain (MG)
BONNET Christine (MG)
BUSSEREAU Claire (MG)
GASTALDI Thierry (PO)
LARRICQ FOURCADE Bernard (PO)
LORIN Christian (MG)
OUILLET Thierry (MG)
PAILLARD Céline (EM)
PAYAN Marc-François (MG)
PESSEAU François (MG)
RENOUX Cécile (EM)
RIPOUTEAU Isabelle (AM)
SORET Daniel (MG)

45 Loiret

BARATIN Philippe (PO)
BERTRAND Michel (MG)
BOUCHER Thierry (MG)
DELION François (AP)
DENUC Yves (MG)
EUGENE Gérard (MG)
FITOUSSI Gérard (MG)
FOURNIER Jean-Michel (MG)
GODEFROY-PACAUD Anne (PO)
GUERN Benoît (MG)
GUERRY Michel (MG)
GUILLEMONT François (MG)
GUILLOT Philippe (MG)
GUILLOTEAU Jean-Philippe (AM)
GUINET Maud (EM)
HERMELIN-JOBET Isabelle (PH)
JEAN MICHEL VIRON Patricia (MG)
LAURELLI Françoise (PH)
LAURELLI Jean-Marc (PH)
LE FLOHIC Bernard (MG)
LE HEIGET Frédéric (PO)
LEMESLE Florence (PH)
MAHOUDEAUX Corinne (MG)
NIVET Claire (PH)
PLOCCO Pierre (PH)
PLOCCO-DESMONTS Isabelle (PH)
PUYGRENIER Séverine (MG)
RICHARD François (MG)
RICHARD-PINET Agnès (MG)
ROGER Anne (MG)
ROUJOU Samuel (MG)
ROUJOU Violaine (MGR)
SAUREL Nathalie (PH)
TANTI Estelle (PH)

Champagne-Ardenne

08 Ardennes

AUBERT Jean-Philippe (MG)
BRUN AISENFARB Béatrice (PO)
CRANNEY Christine (MG)
DOMINGUEZ Laurent (MG)
DUCASSE Amina (EM)
FREMICOURT Olivier (MG)
PAYEN Anne-Claire (PO)
PECQUET Joël (MG)
PELET Gilles (MG)
PROUX Philippe (MG)
RISPAL Yves (MG)
TREUTENAERE Bruno (MG)

10 Aube

AMY Emmanuelle (PO)
FLIZOT Marion (PO)
GARCON Yves (MG)
GUELORGET Véronique (MG)
KRITLY Taric (MG)
LANDES Pierre (MG)
LE BIDEAU Anne-Solenne (MGR)
MACZYTA Éric (MS)
MALGRAS Didier (MG)
ROUALET Bruno (MG)
STRICKER Marc (MG)

51 Marne

AMBROS Dominique (MG)
BECK Éric (MG)
BOUET Paul (MG)
DUFRESNE Richard (MG)
DUPONT-GALICHET Patricia (PO)
FARON Jean-Louis (MG)
GENTILS Jérôme (MG)
GOBINET François (PH)
GODET Marie-Agnès (MGR)
GODFROY Pierre-Henri (PO)
GOZALO Emmanuel (PO)
GRIFFE Joël (MG)
GRIVEAUX Jean-Marie (PH)
HOCQUET Alain (MG)
HURTAUD Aline (MG)
JOURNET Hervé (MG)
LALLIER Jean-Charles (MGH)
LAMBERT Isabelle (PO)
LEROND Hélène (EM)
MAES Jean-Baptiste (EM)
PELLUS Thierry (MG)
PERIN Marie-Ange (MG)
PERIN Stéphane (MSH)
PERSON Marie-Thérèse (PO)
PICARD Gaëlle (MG)
ROUA Patrick (MG)
SALMON Jean-Louis (MG)
SCHVARTZ Étienne (MG)
TARDY Anne-Sophie (MGR)
THOURAULT Jean-Régis (MG)
TINARD Marie-Liesse (PO)
VANNOBEL Rémi (MG)
VIGOUROUX Henri-Joseph (MG)

52 Haute-Marne

BUCHERT Alice (PO)
BUCHERT Cédric (PO)
CASTELEYN Christian (MG)
COLLET Sophie (PO)
DESBOIS Thierry (MG)
HERRMANN Daniel (MG)
LOUOT Jean-Charles (MG)
SAUTIER Jean-Claude (MG)
SKAFAR Jeanine (PO)

Corse

DESAILLY Grégory (MGR)
GRISONI Antoine (MG)
MATTEI Antoine (MG)
MAZZONI Céline (MGR)
MEULET Éric (MG)
POLI Thierry (MG)
POULAIN Françoise (MG)
SUZZONI Frank (MG)

Franche-Comté

25 Doubs

BALLIOT Catherine (MGR)
BOUHIER Pascal (MG)
BOURGEOIS Manuel (MG)
CHARLES Dominique (MG)

CHAUFFET Nadine (MG)
DESORMIERE Raymond (MG)
ESMIEU Jacqueline (MG)
GAYET Françoise (MG)
GINDRE Alain (MG)
GIUSTI Marc (MG)
GRY Monique (MG)
GUERRE Thomas (MG)
GUIGNARD Éric (MG)
HENON Thierry (PH)
HUBERT Éric (MG)
JACQUIER François (MG)
JUILLET Pascal (MG)
LESOURD Isabelle (EM)
LUGAND Annie (MG)
PETIT Bénédicte (MGR)
PORTE Isabelle (MG)
ROUSSET Éloïse (PO)
TAVOSCHI Elsa (PO)
TOITOT Christian (MG)
VAUTHIER-CRELIER Michel (MG)

39 Jura

ADAM Georges (MS)
CHALMENDRIER Christel (PH)
DOUINE Hervé (MG)
GORKA Philippe (MG)
GRENARD Josiane (PO)
HENRY Marie (MG)
MAZUEZ Michel (MG)
RANDOT Patrice (MG)
RIFFIOD-THEOBALD Stéphanie (MG)
TOITOT Philippe (MGR)

70 Haute-Saône

BRENOT MARCHAL Anne-Laure (EP)
COUSIN KHELLAF Sandrine (MG)
DANNER-RAITHOUZE Florence (MSH)
LABROSSE Corinne (MG)
MONNIER Brice (MG)
MONNIER-HERTZOG Sylvie (MG)
PERRIN Anne (MG)
RICHARD Pierre (MG)
SPITZ Étienne (MG)
SPITZ Jean-François (MG)

90 Territoire de Belfort

BEHRA Marie-Andrée (MG)
BOSMENT Marc (AM)
CHATELET Olivier (PO)
FOURNY Carole (PO)
LEMAITRE Gaëtan (MG)
PICHET Claude (MG)
ROY Danielle (MG)
ZACHARIAS-OLLMANN Martine (MG) ▶▶



Guadeloupe

CHEVRY NOL Maggy (PO)
 FROUARD Pierre (MG)
 GERMAIN Gérard (MG)
 GIBERT Jean-Michel (MG)
 MACHURON Christine (MSH)
 RINALDO ZAMI Fanny (MG)
 ZEBRE Jean-Luc (MG)

Guyane

MANGE Anne-Marie (PO)
 PEROTTI Frédérique (PH)

Haute-Normandie

27 Eure

BRIOIS Daniel (D)
 CORNETTE Michel (MG)
 FLAMBARD-LESUEUR Vanessa (MG)
 GARCES Patrick (MG)
 GENET Sylvie (MG)
 GIRARD Anne (MG)
 GIRAULT Christophe (MG)
 LAYOLE Christian (PO)
 LEFEBVRE Emmanuel (MG)
 MOLDENT Maeva (EM)
 NOUVELLON Philippe (MG)
 PABST Jean-Marie (MG)

76 Seine-Maritime

AULANIER Sylvie (MG)
 BARBEAU Ludivine (MG)
 BONAVITA Francis (PO)
 BOUILLON-COMA Danièle (MG)
 BOURGEOIS Nathalie (MG)
 BRUNET Jean-Charles (MG)
 CAZAILLON Sophie (MGH)
 CHERON Christine (PO)
 COURSEAUX Sophie (PO)
 CRAIGNOU Laurence (MGR)
 DAUGA Patrick (MG)
 DEHAYS-SONNET Mireille (MG)
 DELACROIX Alain (AM)
 DELATTE Yves (MG)
 DEMEULES Nathalie (PO)
 DESLONGCHAMPS Pascal (MG)
 DOSUNA Angel (MG)
 FATZ Marie-Aude (MG)
 FORA Christine (PO)
 GABRIEL Marcel (MG)
 HEYLESOÏNE Éric (MG)
 HOUIS Anne-Marie (MG)
 JULIEN François (MS)
 LAYET Guillaume (MG)
 LE BRAS Pascal (MG)
 LE GARS BELLENGER Christine (PO)
 LEAUTEY Brigitte (PO)
 LEDUC Gérard (MG)
 LEGAGNEUR Pascal (MG)
 LEMESLE Yvan (AP)
 LEPORCQ Jean-Marie (MG)

LEVREY Fabienne (PO)
 LOHIER Stéphane (MG)
 LOUBEYRE Pascal (MG)
 MALANDAIN-RENE Odile (MG)
 MARTINE-HOCQ Isabelle (MG)
 MULOT Valérie (PO)
 SOUFFLET Marielle (MGR)
 TANCRE Bruno (MG)
 THERAIN Lucien (MG)
 THIEUBAUT Jean-Bernard (MG)
 TISCA Jean (MG)
 VOLAIT Dominique (MG)

Île-de-France

75 Paris

ADJE N'DIAYE Lika Marie-Pierre (PO)
 ALLAIN Julie (EM)
 ALUSSE Danielle (MS)
 ANDLAUER Mathilde (EM)
 ANTUNES Céline (EM)
 BERGUA Laure (EP)
 BERLEUR Marie-Pierre (PH)
 BETOUS Françoise (MG)
 BILLY Isabelle (MGH)
 BINET Anne (PO)
 BLAVOT-DELEPINE Aurélie (MG)
 BOIRON Karine (EM)
 BOLLEREAU Laurence (PO)
 BOUCLY Ségolène (MGH)
 BUREAU Jean-Michel (PO)
 CARVALHO Olivia (EM)
 CHARTIER Samuel (MG)
 CHAVAGNAT Julie (EM)
 CHEMARIN Isabelle (EM)
 CHEN ZEE Estelle (EM)
 CHENIOUR BIBI Soumaya (EM)
 CHEVILLARD Marie (MG)
 CONDE Catia (EM)
 DANTOINE François (AM)
 DE JESUS DE OLIVEIRA Sandrine (MGR)
 DE MASSE Luc (MG)
 DECROOCQ Florence (PO)
 DENANTES Mady (MG)
 DESCROZAILLES Agnès (EM)
 DEVALLIÈRE Émilie (EM)
 DINDINAUD Jacques (D)
 DONTENVILLE Émilie (EM)
 ENSER Sarah (EM)
 EYMARD Pascale (MG)
 FEDERICI Pierre (MG)
 FEYEU François (MG)
 FOURREAU Frédéric (EM)
 GASPERINI Fabrice (MGR)
 GAUTHIER Cyril (EM)
 GAUTREAU Claire (EP)
 GODEFROY Nicole (MG)
 GOES Emma (EM)
 GRAZON Élodie (EM)
 GRUMAN Michaël (EM)
 GUIGARD Philippe (MG)
 GUPTA CHARLES Séverine (PH)
 GUYOT Francis (MG)
 HARRAR Élisabeth (EM)
 HAUSER Lise (PO)
 HAY Paul-Émile (EM)

HUAS Caroline (MG)
 JANEAULT Estelle (MG)
 KERDOUN Yasmina (EM)
 KERYER DEGAËY Nathalie (MG)
 KUBIK Aurélie (EM)
 LAMBERT Sybille (EM)
 LAVILLUNIERE Pauline (EM)
 LEBON René (MG)
 LEVY Elsa (EM)
 LUCK Jacques (MGR)
 LURCEL Jérôme (MG)
 MACCHI Mélanie (EM)
 MAHJOUR Saloua (EM)
 MARREC Véronique (EM)
 MATTEI Delphine (EM)
 MERLO Alexandre (MG)
 MICHEA Philippe (AM)
 MOLLICA Patricia (PO)
 MORYOUSSEF Anne (EM)
 MOUNIER Michèle (PH)
 MURATBEKOVA Aliya (EM)
 OULACHGAR Anass (EM)
 PAGES Julie (EM)
 PASQUALINI Julia (EM)
 PATERON Élisabeth (PO)
 PERDRIEU Jean-François (MG)
 PERIN Inès (MG)
 PFISTER Pascal (AM)
 PINOT Jean-Marc (MG)
 PILOT Michel (AM)
 PROISL Oliver (MG)
 PULL Lauren (EM)
 QUELQUEJAY Olivia (EM)
 QUENTIN GEORGET Sybille (EM)
 ROBINNE Sophie (MG)
 ROCHE Anne-Emmanuelle (MG)
 RODIER Jean-Michel (MSH)
 ROUSSET François (MG)
 ROUYER Sylvie (AP)
 SCHERRINO Roland (MG)
 SHOAI TEHRANI Michka (EM)
 SOKOLSKI Denis (MG)
 TAN Anabelle (EM)
 TEKIAN Élodie (EM)
 THIOLLIÈRE Daniel (EM)
 TORCY Maurice (MG)
 TOUBIANA Léa (EM)
 TREMEL-PEYROT Françoise (AM)
 VAN DER MEERSCH Guillaume (EM)
 VIDAL Pascal (MG)
 WASSEFF Louise (MG)

FRAEYMAN Françoise (PO)
 GUILLOT Nicole (MG)
 GUNTHERT Dörte (MG)
 HUCHON Philippe (PO)
 LASSERRE Georges (MG)
 LE CORGUILLE Pierre-Alain (MG)
 LUCAT-GEVERTZ Jacqueline (MS)
 MALANDRY Françoise (MG)
 MARCUZZI Pierre (MG)
 MENIS Christine (MG)
 MIDY Jean-Pierre (MG)
 MIGUET André (EM)
 MORIAU Bernard (MG)
 PAYEN Emmanuel (PO)
 PERRIN Olivier (MG)
 PLONGERON Christelle (MG)
 ROGUIN Élise (EM)
 ROLLAND Julien (MGR)
 SALLEE Aliette (MS)
 SAMIN Dominique-Hubert (MG)
 SEGURET Brigitte (MS)
 TARDOT Nathalie (MG)
 THOMELIN Pascale (PO)

78 Yvelines

ALLARD Isabelle (MSH)
 ARMENGAUD Serge (MG)
 BAVOILLOT Philippe (MG)
 BELLOUR Anaïs (MGR)
 BLANKE Sophie (PO)
 BONNAIRE SAUVEBOIS Caroline (PH)
 BOSQUET Gérard (MG)
 BOSQUET Muriel (MGR)
 BOULLY Clémence (EM)
 BRET Laure (MGR)
 CESSAC Éva (MG)
 CHAUFFERT Olivier (PH)
 CHEMOUNI Patrick (MG)
 CHEVALIER Magali (EM)
 CORNEC Sophie (MG)
 COSTANZI Patricia (PO)
 DARRIEUX Jean-Claude (MG)
 DORCHE Bernard (MG)
 ENGERRAND Martine (MG)
 FOUCHER François (MG)
 GEFFROY-GRECO Gisèle (MG)
 GNANOU Isabelle (PO)
 GODIMUS Évelyne (PO)
 IMERGLIK Jean-Jacques (MG)
 ISAMBERT Véronique (MSH)
 KECHICHIAN Jessica (EM)
 LANFRANCONI Philippe (MG)
 LELONG Dominique (AM)
 LELOU Thi Anh Dao (MGR)
 LUCIANI Jean-Marc (MG)
 MERIAN BROSSÉ Laurence (PH)
 MIOLANE Édith (PO)
 MOLLER Véronique (MGR)
 OUTREQUIN Ghislain (MG)
 PECOT EON Isabelle (PO)
 PEDREIRO Florence (PO)
 PETIT Christine (MG)
 PIRIOU Claude (MG)
 POCHET Anne-Flore (EM)
 RENAZE Pascale (PH)
 RICATTE PERCHAT Marie (MG)
 ROTH Emmanuelle (PO)

77 Seine-et-Marne

AUZIAS Olivier (MG)
 AYLLON-QUEYSSALIER Agnès (PO)
 BASTIANI Katrine (MG)
 BENHAMMO Gilles (PO)
 BENOVICI Noémie (EM)
 BIGLIETTI Isabelle (PO)
 BOURNEIX Élena (EM)
 BRECHEMIER Michel (PO)
 BRUNET-SABAT Laure (MG)
 COLOGON Marie-Christine (MG)
 COUDERC Émilie (EM)
 DAERON Marcelle (MG)
 DAMBRY Thierry (MG)
 DARTY Yves (MG)
 DURAND Gilbert (MG)

ROUAN SAINT-FAUST Corinne (MG)
SAGOT Patrick (MSH)
SASSI ATA Linda (EM)
SEBBAG Pierre (MG)
SELLOUK Jérémy (MG)
SOISSONS Gérard (MG)
THIEFFRY Vincent (MG)
THIEVET François (MGH)
THUBERT Bruno (MSH)
URBAN Andreas (MG)
VERNIER Christian (MG)
VILLIERS MORIAME Michel (MG)
WILLEMEN Jean-Pierre (MG)

91 Essonne

AIT-AMIR Yahia (MG)
ARHAN Joël (MG)
BOHU Loïc (MG)
BROUST-FOURNERAT Laurence (PO)
CAIGNARD Patrice (PO)
CAMHAJI Olivier (MG)
CAMPION Jean-Pierre (MG)
CARITEY Anne (PO)
CHAUSSIS Astrid (EM)
CHAU-VAN Duy (MG)
CHEZEAUD Françoise (PO)
DALIPHARD Sophie (PO)
DAYRE Francis (MG)
DE BECO Antoine (MG)
DE JONCKERE Franck (MG)
DEJEAN Anne (MG)
DELSART Jean-Philippe (PO)
DOUKHAN Guy (MG)
DRUMARE Aurélia (MG)
DUBOIS Pierre (MG)
ESTRADE Jean (PO)
FABREGES Gilles (MG)
FEST Françoise (PO)
FEUILLET Jean-Pierre (MG)
FOSSE Didier (MG)
FRANCHI Marc (PO)
GRANDIDIER Edwige (PO)
HENRY Ghislaine (MG)
HOBEIKA Layla (PO)
JOSWIAK Colette (MG)
JOUY Laurent (MG)
KRISNER Dominique (PO)
LAM Stéphanie (EM)
LECHAUD Jean-Michel (PO)
LEMKARANE Hanan (PO)
LENOIR Stéphane (MG)
LOISELAY Audrey (EM)
MAUGARS Manuel (MG)
MERIC Jean-Baptiste (MSH)
MICHEL Nicolas (PO)
MIGNON Angélique (EP)
MIMOUN Nicolas (PO)
NGUYEN Thanh Hy (MG)
OSMONT Laetitia (MGR)
PARMENTIER Sandrine (D)
PAROLINI Françoise (PO)
PEDENAUD Patrick (AP)
PEYMAUYECHE Alfred (MG)
RACHAS Francis (MG)
ROCHETTE Catherine (PO)
ROLLAND Philippe (MG)
SAUVAGNAC Bernard (MG)

STAMMINGER Jean-Charles (MG)
TAFANI Sylviane (MG)
TARDIEU Marie-Christine (MS)
TERRAN Florence (MGH)
THEBYNE Agnès (PO)
VITTE Grégory (PO)
WALTER Sylvie (MG)

92 Hauts-de-Seine

ALGARRA Laure-Arielle (PO)
ALZIEU Laure (PH)
AUJOUX BONNE Béatrice (PO)
BACHOLLET Bertrand (MS)
BACLE Françoise (MG)
BENOIST Patrick (MG)
BEY Christelle (MG)
BIGOTTE Jacques (MG)
BIRAND Betty (EM)
BISMUTH Nathalie (PH)
BOSCHER André (MS)
BOUTTIER Émilie (PO)
BOZEC Anne (MG)
BRUNSCHWIG Marie-Claire (MG)
CAMBON LALANNE Clotilde (EM)
CHAMBARD Alain (MG)
CORSIA Alexandra (EM)
CROZIER Cécile (MGR)
CUBERTAFON Dany (MG)
DE CARNE-CHANCELLIER Catherine (MG)
DE CHAISEMARTIN Véronica (EM)
DELAIN Patrick (MG)
DEMANTKE Anne (MS)
DEMAZEAU Nicolas (MG)
DESJARDINS Fabienne (EM)
DIAS MOURA DA COSTA GOMES Patricia (EM)
DUCHON Michel (MG)
FREUD Odile (PO)
GORY Vincent (MG)
GRAVELAINE Sophie (EM)
HERMANT Sandrine (EM)
HORY Joëlle (MG)
HULEUX Patrick (MG)
KOMOROWSKI Michel (PO)
LALANDE Martine (MG)
LE BOURDON Alain (MG)
LELOUP-PERRIN Anne-Marie (PO)
LERY-DOUCET Simone (AP)
LETAILLEUR Nadia (PO)
LOCHE Marie (PO)
MARCHE-WILSON Véronique (MG)
MARTIN Céline (AP)
MATAR Éva (PO)
MORISSEAU Élisabeth (MS)
NOEL Jacques (MG)
PASCAL Isabelle (MG)
PILLON DOURI LEBAS Nadja (MG)
PRECONE Delphine (MGR)
RIBAULT Gaëlle (MGR)
ROBBIANI Hélène (MG)
ROUILLON Françoise (MG)
ROUSSEL Céline (AP)
SCORDEL Jacques (MG)
SIBUET Anne (PO)
SOUBELET Philippe (MG)
SOUVERVILLE Claire (MG)
TOALDO Catherine (MG)

TOURNIER Anne (EM)
VANHEE Antoine (PO)
VASSEUR Frédérique (MGR)
VERGNIOL Vincent (MG)
ZABKA Boguslawa Emilia (MGH)
ZORLU KIZILIAN Melinee (EM)

93 Seine-Saint-Denis

BOBET Tiphaine (EM)
CHANDESON Yves (MG)
COULLAUD François (MG)
DELEZE Marie-Paule (MS)
DELLA ROVERE Sylvie (PO)
DIANOUX Jean-Louis (MG)
FAYE Luc (MG)
FELTESSE Chloée (EM)
FLORENTIN Patrick (MG)
FOURNIER Patrice (MG)
GELLY Maud (MG)
HERAUD Catherine (MG)
KIT Maryse (MG)
LABOULAYE Philippe (AM)
LAFON Gérard (MG)
LAUGIER Emmanuelle (MG)
LE GOFF Didier (MG)
LEFEBVRE Gilles (MG)
LOULIZI Chekib (MG)
MARTY Hélène (PO)
MICHEL Céline (EM)
MONGOUR Isabelle (MG)
MULLER Agnès (MG)
NOGUINE Jean (MG)
PARENT Mireille (MG)
PELOSO Claire (EP)
PETROVIC Miroslav (PH)
PHU PIN Stéphanie (EM)
RENAULT Hervé (MG)
RIOU Olivier (MG)
ROBERT Sylvie (PO)
SCHAETZ-RODRIGUES Sylvie (PO)
THIOLLIER Patrice (MG)
TOPUZ Bernard (MS)
TSOPRA Rosy (EM)
VERZEROLI SANTOS Myriam (MG)
VIDIGAL Pierre (MG)

94 Val-de-Marne

ADDED-GAYRAUD Hélène (MG)
BARTHELEMY François (MG)
BAUD Dany (MSH)
BOUVIER Charlotte (EM)
BROSSARD Isabelle (MG)
CAGNON Sabine (MS)
CHEVASSUS Christophe (MG)
CHORRIN-CAGNAT Élisabeth (MG)
DELPECH Thierry (PO)
DRIESCH Marie-Jeanne (MG)
DROUGLAZET Véronique (AM)
DUCROHET Philippe (MG)
DUNOYER Gaëlle (EP)
DUPONT Éléonore (EM)
DUPONT-VIDAL Joëlle (MG)
GAYRAUD Yves (MG)
GIOT Jean-Luc (MG)
GROPPI Marion (EM)
JOURDAN Sabine (MG)
KERDOUN Karima (EM)

KLEPPER Caroline (EM)
KORBER Laurent (MG)
LALUQUE Linda (MGR)
LECOQ Nicole (PO)
LELANDAIS François (MS)
LEROY Martine (MG)
MARSALON Danielle (PO)
MATTMANN Philippe (MG)
MEYZER Jean-Pierre (MG)
MORGANT Chantal (PO)
NATARIO Isabelle (PO)
OURGHANLIAN Géraldine (EM)
PICHODOU Jacques (MG)
PICHON Laurent (MG)
PONSIN Éric (MG)
QUERRET MIZES Sylvie (PO)
RALLON Sylvie (MG)
ROCCA Fabrice (MG)
RODA Nathalie (EM)
SAMAKE Madina (EM)
SCALI Claude (MG)
STABUSCH Irène (MGH)
TESTUZ Franck (MSH)
TINGAUD Dominique (PO)
URREA Raphaël (MGH)
VILLANUEVA Bernard (MS)
WATREMEZ Claire (MG)
ZAHND Cécile (PH)
ZAHZAM Lucie (EM)
ZINCK Paul (PO)

95 Val-d'Oise

BELLENOT Jean-Pierre (MG)
BERBERIDES Évelyne (MS)
CLERC-RENAUD Alain (MG)
DELORY Évelyne (MG)
DESTELLE Marie-Françoise (MG)
DUTURC Françoise (PO)
GINISTY Philippe (MG)
GOISLARD Colette (AP)
GUILLLOTIN Véronique (PO)
GUTH-STELLA Agnès (MG)
KASSIS Rita (MS)
LAZAREVIC Alexandra (EM)
LE BIAN Garance (PO)
LEFEVRE Théo (PO)
LERICHE Philippe (MG)
LEROY Anne (MG)
MAQSOOD Zubair (EM)
MIQUEL Francis (MG)
PANNETTI Stéphane (MG)
PAOLO Jean-Marc (PH)
PAPIAU Marine (MGR)
PREAU EL HOUARI Annabelle (MG)
RAKOTONIRINA Jean-Louis (MG)
SORAN Hélène (PO)
STOCCO Cécile (EM)

Languedoc-Roussillon

11 Aude

BAUDOY Vincent (PO)
CHAMATI Jacques (MG)
CHAZEL Anne-Marie (MG)
ESCARRAT Hervé (MS)
GAUTARD Sophie (MG)





GAYET Christiane (MG)
GUENEBAUD Murielle (MGR)
MARTINOLE Alain (MG)
MORY Claude (MG)
MUNCK Philippe (MG)
MUNZADI GIL Dolores (MG)
PONS Michel (MG)
ROUX Olga (PO)
ROY Philippe (MG)
TACHA Martine (PO)

30 Gard

ARGOUD Christian (MG)
BLOT Dominique (MG)
CHARMASSON Joseph (PO)
COMTE Cyril (MG)
CORRIOL BONIFAS Florence (MG)
DUTTO RAMMAERT Stéphanie (MG)
GARNIER Valérie (PO)
GIRARD Christian (MG)
GODEFROY-VASCHALDE Nathalie (MG)
GRIMAL Hélène (PO)
HUGUET Corinne (MG)
JULLIE Jean-Jacques (MG)
LALIN Pascale (MG)
LEROY Norbert (MG)
LEVELUT Jean-Marie (PO)
LEWIN Guy (MG)
LOPEZ Mercédès (MGH)
LOUBET Bruno (MG)
MAGNALDO Florence (MGR)
MARINO Marie-Christine (MG)
MAUREL Mireille (PO)
MEYRAND Gil (MG)
MODRIN Catherine (MG)
MONTEIL Antoine (MG)
PRADE Claude (AM)
REBOUL Danielle (PO)
SAPEDE ESCOBAR Ginette (MG)
SAUVAYRE Thierry (MGH)
TRIOULEYRE Pascal (MG)
VEIRUN François (MS)
VEZON Thierry (MG)
ZIMMERMANN Guy (MG)

34 Hérault

ALBANO Bernadette (MG)
ALQUIER Daniel (MG)
ASTRUC Alain (MG)
BAGLIONI René (MG)
BARRE Armand (MS)
BEL Sabine (PO)
BEZARD Florence (MG)
BIGOT Antoine (MG)
CAMMAL François (MG)
CAMUS Brigitte (AM)
CHAMBON Mirjam (MGR)
GHARBI-CHARPENTIER Kalthoum (MG)
GUILHAUDIS Georges (MG)
JAMAY Sandrine (MGR)
MADARIAGA Virginie (EM)
MALLET Bernard (PO)
MARCELIN Jacques (AM)
MIRO Brigitte (PO)

NOYER-GAUDUIN Mireille (MG)
PAUL Étienne (EM)
PICAULT BRIEUC Sylvie (PH)
QUEUDOT BARBRY Béatrice (MG)
RAFFARD Laurence (MG)
RATTENNI Antoine (MGR)
RE Renée (MGR)
REGIS Michel (MG)
RENASSIA Michèle (MG)
ROZAND Olivier (MG)
SOULAYRAC Martine (PO)

48 Lozère

CHABERT Bernard (MG)
PROUHEZE Michèle (PO)

66 Pyrénées-Orientales

ABELANET-RICHARD Sylvaine (MG)
AMERICH Jean-Louis (MG)
ANDUZE-ACHER HUMBRECHT Véronique (PH)
AUSSEIL Michel (MG)
BAQUE- GENSAC Anne-Marie (MG)
BERTRAND DAVID Éva (MG)
BONEFONS-ALBERT Sylvie (MG)
CAYRE Corinne (MG)
DEFOUILLOY Charlotte (PH)
DI MARTINO Sylvia (MG)
EYRES Philip (EM)
GROSS Olivier (MGR)
GUERRI Alain (MG)
KALONJI Pascale (MG)
LEGRAND Christian (MG)
L'HOTE Catherine (MG)
LOPEZ Frédéric (MG)
LORTHIOIS Édith (MS)
MACH Marie-Christine (MG)
MARCHESSEAU Éric (MG)
MARIOJOLS Isabelle (MG)
MAUER Isabelle (PO)
MOLINE Christian (MG)
MOURGEOTTE Martine (MG)
PAVAGEAU Sylvain (MG)
RICART Anne (MG)
SAMBOURG Bernard (MG)
SASTOURNE Jean-Pascal (MG)

Limousin

19 Corrèze

BERGEAUD Sylvain (PO)
CARLES Élisabeth (PO)
CHASSALINAS Véronique (PH)
DEMAUX-LAGRANGE Anne (MG)
LARTIGUE Françoise (AP)
MONTANE Jean (MS)
MOUILLE Jean-Luc (MG)
MOURRET Claude (MS)
PECRESSE Annie (AP)
SUDER Marie-Christine (PO)
VIDAL Corinne (MG)

23 Creuse

LETINAUD Jean-Pierre (PO)
RADIGON François (MG)

87 Haute-Vienne

BLEYNIE Philippe (MG)
BOQUEHO Séverine (MG)
BRISCHOUX Sonia (PH)
CHASSAC-GEROUARD Liliane (MG)
DE BOISSE Marie-Hélène (PH)
DUBRAY Sylvie (MG)
DUMAS Sophie (MG)
FAUCHER Martine (AP)
FONTRIER Michel (MS)
GLOMOT Isabelle (PO)
GUEORGUIEV Svetoslav (EM)
HAZARD Nathalie (PO)
HERBACH Marie-Hélène (MG)
HURON Denis (MG)
LANGLOIS Estelle (MGR)
MACLOUF Jean (MG)
MAILLAN Gaëlle (EP)
MILLET LACOMBE Pierre (PO)
MOREAU Dominique (MG)
OULD OMAR Alexandra (MG)
PENICAUD Anne-Marie (PO)
PERINAUD Pierre-Michel (MG)
RAYNAUD Annie-Claude (PH)
VALADE Michel (PO)

Lorraine

54 Meurthe-et-Moselle

ADAM Luc (MG)
ARNAULD Simone (MG)
BOURDON Nathalie (MG)
BRABANT MONIE Florence (PO)
CHANAL Michel (PO)
DIVOUX Emmanuelle (PH)
FIORUCCI Robert (MS)
GALMICHE Jean-Claude (MG)
GHEORGHU HEISSAT Irina (EM)
GROSSE Christian (MG)
JOLIOT Laurence (MG)
LACCHINI Patrick (MG)
LALLEMAND Marc (MG)
MANGIN Anne (PH)
MEY URLACHER Fabienne (MG)
NIEDZIELA Delphine (MG)
PARUZYNSKI Thierry (MGR)
POIROT Bénédicte (MG)
REGDOSZ Roman (MG)
SAUTEUR Claire (PO)
SERRURIER Céline (EP)
THIERRY Virginie (MG)
TOUSSAINT Marie-Annick (MG)
WUST Jean-Sébastien (EM)

55 Meuse

BOECKLER Charles (MG)
BOULIER Marie-Hélène (MG)
ETIENNE Benoît (PO)
FELIX Michel (MG)
POIVEY Corinne (PH)

57 Moselle

BARBAUD Fabienne (AP)
BELLON Christophe (MG)
BERG Anne (MG)
BERNARD Marlyse (MG)
BIEVELEZ Jean-Marie (MG)
BIRGE Jacques (MG)
BOESPFLUG François (MG)
BOLZINGER Jean-Michel (MG)
BOUR-KLEIN Sylvie (MGH)
BRIANCEAU Xavier (MG)
CECCARELLI Vincent (MG)
CEUGNIEN Anne (MG)
CRESTANI Josette (MG)
DENEVERT Isabelle (MG)
ESPERABE-VIGNAU Sandrine (AM)
FRULEUX CANLAS Colette (MG)
GALMICHE Alain (MG)
GLEIS Serge (MG)
GUILLOU André (MG)
HOLLER Philippe (MG)
HOUILLOIN-BERNARD Christelle (MG)
JOLY Jacques (MG)
KLEIN Tristan (MG)
LE MAUX Audrey (EM)
LERAUD Dominique (MG)
MACHADO Éric (PH)
MARTIN Philippe (MG)
MATHIEU Antoine (MG)
PAWELSKI Marie (MGR)
PELLEGRINI André (MG)
POIROT Frédéric (EM)
REMY Emmanuel (MG)
RENAULD Bernard (MG)
RIGHETTO Fabrice (MG)
RINN BRIANCEAU Sylvie (MG)
RODERMANN Paul (MG)
SCHILLING Christian (MG)
SENG Guy (MSH)
STAUDER-FRICKER Marie-Louise (MG)
THINUS Guy (MG)
THOMAS Jean-Luc (MG)
VALLEE DURAND Anne-Elisabeth (MG)
VINIKOFF Michel (MG)
VINIKOFF KLEMANN Brigitte (MG)
WEIGERT Freddy (MG)
ZANETTI Bruno (MG)
ZERGER Michèle (PH)

88 Vosges

AEBY Nathalie (AP)
AUTISSIER Jean-Louis (MG)
BERBE Cédric (MGR)
CHRETIEN Sylvain (PH)
COUVAL Marie-Noëlle (MG)
DEGRELLE Pascal (MG)
FOSSE Bernard (MG)
HASSLER Évelyne (AM)
IZAMBERT Valérie (AP)
LAURENSEN Nathalie (MG)
PENPENIC Lucien (MG)
PERRY Pascal (MG)
POIX Nelly (PO)
REMY Philippe (MG)
TANCHETTE Marc (MG)
VERCELOT Denis (PO)

VOUAUX Armelle (PO)
WUNDERLICH Colette (MG)

Martinique

BLAIGNAN Florence (PH)
CASTRY BOTIVEAU Marie-Laure (MGH)
DALLEMANS Béatrice (MG)
LAPORTE Jean-Dominique (MG)
PARTY Jean-Marie (MG)

Midi-Pyrénées

09 Ariège

BARRERE Catherine (PO)
EMERY Sandra (MG)
GOUNOT Cyrille (MG)
MONASTE Claude (MG)
MONASTE Roselyne (MG)
PERROT Françoise (MG)

12 Aveyron

EMERARD Michel (MG)
GROS Edmond (MG)
HEBRARD Sylvie (MG)
SARREMEJEAN Hélène (MG)
VERNHESES Anne (PO)

31 Haute-Garonne

AMIÉL Francis (PO)
ANE Serge (MG)
BARRAULT Sabine (MGR)
BENEZECH Jean-Luc (MG)
BILLY Sandrine (AP)
BLAIGNAN Jean (MG)
BONNEFOUS Monique (PH)
BONNET Laurence (PH)
BOURGARD Jean-Pierre (MG)
BOURVA Jean-Frédéric (PO)
BOUVET Loïc (EM)
BUYCK Pascale (PO)
CANDOTTO Carole (PO)
CAPDEVIELLE Marie-Pierre (MG)
CARRIE Élisabeth (PO)
COLLE Séraphin (MG)
COT Sophie (MG)
ERHEL Cécile (EM)
ESPIEUSSAT Emmanuelle (PO)
FAURE Nicolas (EM)
FETE Hélène (MG)
FODOR Isabelle (PO)
FORTE Pierre (MG)
FORTIS André (MG)
FRANCOIS-MOLINER Nathalie (MS)
GAUMART GARCIA Emmanuelle (MG)
GRELLIER Ghislaine (MG)
GUEZEL Carine (MG)
GUIBAUD PLO Caroline (PH)
HECQUET Pierre (MSH)
HUE Virginie (PO)
JACQUIER Brigitte (PH)

JORDAN Éric (MG)
LABORDE DJEGHLAF Nadia (MG)
LAHOURGUETTE Pascale (MGH)
LEGRAND Yves (MG)
LORRAIN Marc (MG)
LOTFI Lili (EM)
MARTINET Jean (MG)
MAUREL Jean-Pierre (MG)
MERCIER Dorothee (EP)
MEREL François (MG)
MINGUEZ Serge (MS)
MOLINA Geneviève (AM)
MOUYNÉ Jean-François (MG)
NAUD Patrick (MG)
PELLIZZA Lara (EM)
PENE Viviane (PO)
PILON Sophie (PO)
POINOT Philippe (MG)
PONS Roch (MG)
ROISAN Jacques (MG)
ROKOSZAK Bruno (MG)
SALLES Nelly (MG)
SARROSTE-GALL Corinne (MG)
SEGONDS Mylène (PH)
SOLER Christian (MG)
SOULIE Jean-Pierre (MG)
SOURNAC Françoise (PO)
SUTEAU Gaëlle (D)
THORE Nicole (PO)

32 Gers

BACHERE Joëlle (MG)
BATEL Annie (MG)
BORTOLASO Joëlle (MG)
BROUSSE Denis (MG)
CHEVALIER DUFLOT Claire (MG)
DESLANDRES Éric (MG)
FONVIELLE Alain (MG)
LARY Jean (MG)
LISSAC Monique (MG)
MARSAN Alain (PO)
NAERT Jean-Michel (MG)
PILET Marie-Claude (PO)
ROUX Philippe (MG)
TROUBET FRUTEAU Françoise (PO)
VALLAT David (PO)

46 Lot

ANTIGNAC Stéphane (PH)
DARRE Christian (PO)
DARREYÉ Olivier (MG)
FOURURE Bénédicte (MG)
GREHANT Michel (MS)
LOUISA CAMUS Laurence (MG)
ROUBERT Aline (PO)
SOURIE Jean-Paul (PO)
SYLVESTRE Michel (MG)
TRICOT Jean-Pierre (MG)

65 Hautes-Pyrénées

BEL Éric (PO)
BERGAN Anne-Marie (PO)
CHAPPAZ Mathilde (MG)
COMBES Maurice (MGR)
FRICK Sophie (PO)
GAUBERT Pierre (MG)

GRESILLON Marie-Pauline (MS)
GUILLEY Michel (MG)
LARGETEAU Christian (MGH)
MARTRES François (MG)
MILLET Bruno (MG)
VALLES Jean-Marc (MG)

81 Tarn

AUDINOT Gérard (MG)
BONNAFOUS Évelyne (MGR)
BORDARIER Maurice (MG)
BRUNAUD Patrick (MS)
CAYLA Michel (MG)
CRETON Dominique (MG)
DE LA FUENTE Nadine (MGR)
DEBAR Sylvie (PO)
DIDIER Marc (MG)
DUCHENE Jacqueline (PH)
GIRARD Jacques (MG)
NAVARRO Véronique (PH)
ORCAN Karine (PO)
PISTRE Alain (MG)
RIEU Cathy (MG)
ROUFFET Jean-Pierre (MG)
TAILLADES Cécile (MG)
THUILLE DAMOUR Marie-Joseph (PO)

82 Tarn-et-Garonne

CELIERES Jean-Marcel (MG)
CISSE Mélanie (PO)
DAUBERT Jeanne (PO)
DELON Patrick (PO)
GARCIA Pierre (MG)
GAUMER Benoît (AM)
GOYA Mireille (MG)
LANDRY François-Xavier (MGR)
MALROUX Odile (PO)
MANDRAU Nicolas (MG)
VALLAT Jérôme (PH)
VIOLIN Ludovic (PH)
ZANIN Daniel (MG)

Nord-Pas-de-Calais

59 Nord

BARDOUX Alain (MG)
BERLEMONT François (MG)
BODEIN Isabelle (MG)
BRICE Sylvie (MGH)
CARDINAEL Pascal (MG)
CARON Guy (MG)
CARPENTIER Béatrice (PO)
CICHOCKI Martine (MG)
CORDIEZ Jean (MG)
CORNU Philippe (MG)
DE WEVER Norbert (MG)
DECARME Jean-Paul (MG)
DECAUDIN-CHOPIN Joëlle (PO)
DEHEEGER Dominique (MG)
DELECOURT Jean-Louis (MG)
DELFORGE François (MG)
DELSOL Valérie (MG)
DEPREÉ Robert (MG)
DERMAUT Gérard (MG)
DESBUISSON MONTUY Sandrine (PO)

DESENFANT Christian (MG)
DETOURMIGNIES Jean-Marc (MG)
DEWILDE Pierre (MG)
DHOUAILLY Luc (MG)
DINAUT Christian (MG)
DUFLOS Odile (MG)
FLAMENT Christine (MG)
FLEURY WARTELLE Christelle (MG)
FOUASSIER Sylvain (PO)
GARCON Thomas (MG)
GERMAIN Philippe (MG)
GONZALEZ Joseph (MG)
HELSENS Claudie (MG)
HONORE Vincent (MG)
JOUGLEUX Sandrine (PO)
JUILLET Régis (MG)
LALEUW Jean (MG)
LE BLAY Xavier (PO)
LEBON Geneviève (PO)
LEFEVRE François (MG)
LEMAITRE Michel (MG)
LOUYOT Judith (MG)
MALLE Patrick (MG)
MONTUELLE Rudy (MG)
MOUTON David (MG)
ONIAI Nathalie (MG)
PADOVANI Josiane (PO)
PETITPRE Olivier (MG)
PLISSON Jean-Pascal (MG)
POIRRIEZ-GHEKIERE Nelly (MG)
RYCKEBOER Odile (PO)
SAMAILLE Benoît (MG)
SOULIE Éric (MG)
SOULIE GADRON Pascale (MG)
TABARY Michel (MG)
VALETTE Pierre (MGH)
VANDAELE Dominique (MG)
VERMEULEN Jean-Paul (MG)
WATINE Loïc (MG)
WILLEMS Ludovic (MGR)

62 Pas-de-Calais

ANDRZEJEWSKI Alain (MG)
BAILLEUL Marc (PO)
BORTOLOTTI Claude (MG)
BOUVET Anne-France (MG)
BREBION Jean-Marc (AM)
CALAIS Bénédicte (PO)
CAMUS Anne (MG)
CASTELAIN Eugène (MG)
DECLERCQ Thomas (PO)
DEWULF Jacques (MG)
FOURNIER RUTKOWSKI Lucie (MG)
GASTAN Gérard (MG)
HECQUET Guillaume (MG)
JORON Béatrice (MG)
LAMBERT Tony (MG)
LAMBERT LAVALLEE Laëticia (MGR)
LECLERCQ Frédéric (MG)
LECUTIER Rodolphe (MG)
MARCE Mario (MG)
MEILLIEZ Élisabeth (MG)
MENAIS François (MG)
MILLIOT Christine (PO)
PEREZ Rafaël (MG)
PREVOST Lyonel (MG)
RICHARD Guy (MG)
SEDZICKI Marie-Agnès (MG) ▶▶



SENILS FOREST Anne (PO)
SPETEBROODT Didier (PO)
THUMERELLE Annie (MG)
VASSEUR Patrick (MG)
VIGREUX Virginie (MG)
VITTU Frédéric (PO)
WALLEZ Bertrand (MG)
WEBSTER Michel (MG)

Pays-de-la-Loire

44 Loire-Atlantique

BARBARIN Bénédicte (EM)
BEGUE Jean (MG)
BELIN Laurie (MGR)
BENAMMAR DITTENIT Cécile (MG)
BILLAUD Pascale (MG)
BIROT Émeline (EM)
BODENES Annie (MG)
BOSCHE BOURHIS Nicole (PO)
BOUILLOT Marion (MGR)
BOULAY Chantal (MG)
BOUQUIE Régis (PH)
CAILLOT GALILEE Isabelle (PO)
CANFRERE Pascale (MG)
CASTANIER Annie (MG)
CHARLOT Pierre (MG)
CHEVREUX Isabelle (PO)
CLEMENT Didier (AM)
DARCY Gérard (MS)
DAVENAS Vincent (MG)
DE CHAUVIGNY Edwige (MSH)
DE SEILHAC Isabelle (MG)
DEGUIRAL Philippe (MS)
DELAGE Luc (MG)
DUBREIL Patrick (MG)
DUHEN Cécile (MG)
FLEVIN Dominique (MG)
GASTINEAU-BROSSARD Catherine (MG)
GRANDJEAN Xavier (MG)
GRIMAUD Michel (MG)
GUILLAUMEUX Janic (MG)
GUILLE Arlette (MG)
HIBON Marie-Bénédicte (MG)
JARNET Louis (MG)
JARRY Éric (MG)
KOULIBALY Dominique (MG)
KOWALSKI Stanislas (EM)
LEMESRE François-Xavier (MG)
LEYER Pierre (MG)
LIGNON Bruno (MG)
LOPEZ CRUZ Carolina (EM)
MANSAT Gilles (MG)
MESLE Bernard (MG)
MEURET François (MG)
MIGNAN FENET Aurélie (EM)
MINOT Laure (EM)
MONTASSIER Emmanuel (MGH)
MORTIER Marion (EM)
MOSSU Yves (MG)
OHEIX Françoise (MG)
PAGNIEZ Valérie (PO)
PANHALEUX Philippe (MG)
PAPIN-RAT Marion (MG)
RAGUIDEAU Richard (PO)
ROBERT Christophe (MG)

SAVAGE Aline (MG)
SAVES Béatrice (AM)
THIERCELIN Catherine (PO)
VENIEN Karine (MG)

49 Maine-et-Loire

BLANVILLAIN Jérôme (MGR)
BOUYX Antoine (MG)
BUFFARD Pascal (MG)
BUIS Hélène (MGR)
CHAUDON Christian (MG)
CHAUDON Corine (MG)
CLEROUIN-PAULMIER Brigitte (PH)
COGNE-DROUARD Michèle (MG)
DELERUE Nicolas (AM)
DENIS Bertrand (MG)
FOUCAULT Jean-François (MG)
GACHET Luc (MG)
GALICHET Claude (MG)
GAUME Marie (PH)
GIVEL Brice (MG)
GOUILLET Christelle (MG)
GREAU Christian (MG)
HERY Laure (MG)
HOUEBINE Élise (MG)
JAGUENEAU FOURNIER Cendrine (MG)
LAFFILHE Jean-Louis (PO)
MAINGUY Aude (MGR)
MALBOIS Jean-Pierre (MG)
MARAIS Patrick (MG)
MARC Mathilde (MG)
MAURIER Frédéric (MG)
MAZE Maude (MGR)
MOUSSET Anne (MG)
NEVEUR Alain (MG)
NEVEUR-ROBERT Mariannick (MG)
ORIOU Michel (MG)
PAPIN PUREN Claire (PO)
PIVERT DE MASCUREAU Édith (MG)
RABJEAU Armelle (PH)
RAGUIN Claude (MG)
SALAUN Isabelle (MGR)
SAUVAGE Catherine (MG)
SIMON Jean-Paul (MG)
TEIL Julie (EP)
TENAILLEAU Véronique (PH)
TESSON VERCAUTEREN Céline (MG)
THUET Pascale (PO)
VASLIN Martial (MG)

53 Mayenne

CAHOREAU Sonia (PO)
CANCOUET Pascale (MG)
DAVIERE Michel (MG)
DESMONTILS Anne-Marie (EM)
FOUQUET Morgane (MG)
GE Patrick (MG)
HEMERY DESBRAIS Nelly (MG)
LECOMTE Françoise (PH)
MEZIERE Christine (PO)
OLEK Klervi (PO)
PEPIN Dominique (PO)
PREL Jean-Pierre (MG)
TANGUY Jean-François (MG)

VATAN Rémi (MSH)
ZELLWEGER Marc (MG)

72 Sarthe

BESNARD Romuald (PO)
BOULMER Christine (MGR)
EVRARD Philippe (MG)
GERBAULT Hervé (PO)
JOURDAIN Jocelyne (PO)
LACOMERE Jean-Luc (MG)
LAIZET Jacques (MG)
LEDoux Jean (PO)
LEMAIRE JOSEPH Béatrice (PO)
MARIE-SIDOISNE Murielle (PP)
NAYAGOM Thierry (MG)
NTIRUHUNGWA Jean (MG)
PAPILLON Joël (PP)
PIERRE Dominique (MG)
SENECHAL Frédéric (MGR)
VIGUIER Gilles (MS)

85 Vendée

AMELINEAU Franck (MG)
BALINEAU Alain (MG)
BERTHOME Aurélie (MG)
BONNAUD Christian (MG)
CAILLETEAU Claudine (PO)
CHARNASSE-MUSQUER Anne-Laure (PO)
COLLEN Philippe (MG)
COSSET Jérôme (MG)
COTTREAU Cécile (MG)
DAGUIN Jean-Marc (MG)
FARDET Armelle (MGR)
GAULTIER Anne (PO)
GOURRAUD Jean-Luc (PO)
GRIT Marie-Jeanne (MG)
HALGAND Pierrick (PO)
HERRMANN Guy (AP)
JONCHERAY Nadège (MG)
LAMPERIERE Jean-Louis (MG)
LAMY Claude (AM)
LEROUX Floriane (PH)
LORGEAS Jean-Michel (MG)
LOUVEAU Vincent (MG)
MESLIN Julia (EM)
MORFOUACE Olivier (MG)
NOUHAUD Pascal (MG)
PICQUENOT Stéphane (MG)
POT Isabelle (MG)
RENAUT Pascale (MG)
SOULARD Armelle (MG)
TCHANQUE Jacques (MG)
TREGOUET Brigitte (MG)
WEBER Marie-Hélène (AP)

Picardie

02 Aisne

BOST Dominique (MG)
CABY Jacques (MG)
CHARLOT Rémy (MG)
DELANCHY Véronique (PO)
DESMET Denise (MG)
DUMORTIER Thierry (MG)

GILLOT Catherine (PH)
GODFROY Isabelle (PO)
JAUD Denis (MG)
KLEIBER Hervé (MG)
LEAUD François (MG)
LEFEBVRE Vincent (MG)
LERAY Philippe (PO)
LEVAUX Laurence (PO)
LIBERGE Frédéric (MSH)
MALAVIEILLE Isabelle (PO)
MENU-BOUDERLIEU Catherine (MG)
MYTYCH Isabelle (EM)
PY Patrick (MG)
RUSNACZYK Catherine (PO)
THIEBAULT Isabelle (MG)
VANDEVILLE Éric (MG)

60 Oise

ALLARD Thierry (MG)
ARCHAMBEAUD Jean-Loup (MG)
BAILLON Suzanne (MG)
BENIT Mireille (MG)
BLIN Christophe (PO)
BOUDOUX Jean-Luc (MG)
BOURGEOIS Yves (D)
BRANCHE Patrick (MG)
CARDON MENDEZ Muriel (MG)
CARON Guillaume (PO)
CHAUVET Sandrine (PO)
DELVALLEE Pierre (MG)
DENIS Patrick (PO)
FRAPPIER Jean (MG)
GIGNOUX NELTNER Laurence (PO)
GODARD Caroline (MG)
JOFFIN Nicolas (PO)
LESTIENNE Jacques-Marie (MG)
LEULLIER René (PO)
MAURY Laurent (MG)
PAVLOVIC Michèle (AP)
RAYNAL Benoît (MG)

80 Somme

BELLANGER CHOPLIN Stéphanie (MGR)
BONY Marc (MG)
BRULE Agnès (MG)
CORBIERE Jean-François (MG)
DE FRANSSU Brigitte (MG)
DEBACQ Jean-Michel (D)
DEPOILLY Odile (PP)
DESCARPENTRIES Marc (MG)
EDE Jean-Christophe (MG)
ERAGNE Philippe (MG)
FAUQUEMBERG Stéphane (PO)
FAUQUEMBERG-ROBIN Sabine (PO)
FOURLEIGNIE Aline (PO)
GUILBERT Anne-Michèle (MG)
LECOUFLET Olivier (MG)
LEDIEU Laurent (MG)
LENNE Anne (PO)
PERDU-JOURDAIN Florence (MG)
PRESNE Claire (MSH)
SOSSON Hermann (MG)
TRENCHART Annick (MGH)
TRENCHART Philippe (MG)

Poitou-Charentes

16 Charente

ARNAUDET Frédéric (PO)
 CANCEL Dominique (PH)
 COMTE Didier (MG)
 COURSAGET Mireille (PO)
 DUPONT Willy (MG)
 ETIENNE LE PEN Catherine (PO)
 GALUT Stéphane (MGR)
 LE SCHELLER Annie (PO)
 MALEFOND Stéphane (AM)
 MISCHO Philippe (MG)
 PARTHENAY Véronique (PH)
 PETIT Brigitte (MG)
 POIRIER Cédric (MG)

17 Charente-Maritime

ANTELIN Charles-Harry (MS)
 AUCHE Roland (MG)
 BAURION Arnaud (MGR)
 BIHOREL Yann (MG)
 BORION Nicolas (PO)
 BORION DUCROS Mariette (PH)
 BOUTIN Franck (MG)
 BROCHEC Alain (MG)
 CABANNES Didier (MG)
 CABROL Hervé (MG)
 COCHIN Delphine (PO)
 COMMEIGNES Marc (MG)
 DEZEIX Thierry (MG)
 DUC Sandra (MG)
 FINANCE Guillaume (MG)
 FONCHY Alain (MGH)
 FORT Jean-Claude (PO)
 GENDREAU Anne (MG)
 GERARD Jean-Louis (PO)
 GINOD Danièle (MGR)
 GOLBERY Coraline (MGR)
 GRANGER Barbara (PO)
 JAUFFRAIS Martine (MG)
 LEONARD Anne (PO)
 MAGNAND Élodie (EM)
 MAHE Éric (MG)
 MARTINET Christian (MG)
 MASSE Jean-François (MG)
 MASSON Delphine (MGR)
 MASSON Isabelle (MSH)
 MONTAVA Martine (PO)
 NERRIERE Catherine (PO)
 PERDRIER Jean-Pierre (MG)
 ROMEN Éric (MG)
 ROY Isabelle (MG)
 TAPON Thierry (MG)

79 Deux-Sèvres

COURTINAT Maryvonne (AM)
 COUSSOU Patrick (MG)
 CRUGEON Caroline (MGR)
 GRELLET Alain (MG)
 HASSANI Nina (EM)
 JARRY Jean-Louis (MG)
 LASSERE Bertrand (PH)
 MURAT François (MG)
 NOIRAUD Claudine (PO)
 ROY Marie-Christine (MG)

86 Vienne

BRUNET Karine (MGR)
 CHOLLET Sarah (EP)
 COUSIN Jean-Marc (MG)
 DESSAIX Alain-Michel (MG)
 GABILLARD Gilles (MG)
 GAVID Bernard (MG)
 GRANDCOLIN Stéphanie (MG)
 MERER Patrick (MG)
 SHIPLEY Laurent (PO)

Provence-Alpes-Côte d'Azur

04 Alpes-de-Haute-Provence

HOSSENLOPP Françoise (MG)
 JOVET Élisabeth (MG)
 MARTIN René (MG)
 PATIN Pierre (MG)

05 Hautes-Alpes

HANOKA Gilbert (MG)
 LATURAZE Thierry (MG)
 MARQUET Angélique (PO)
 MAUREL Patrice (MG)
 MEYER Anne-Line (MG)
 MEYER Charlie (MG)
 NIER André (MG)
 PIONNIER Véronique (MG)
 ROBERT Bruno (PO)
 SCHILLINGER Pierre (MSH)
 SIRDEY Laurence (MG)
 WATRIN Erland (PO)

06 Alpes-Maritimes

BALESTRA Jean-Vincent (MG)
 BARRALIS Pascal (PO)
 BAUDET Manuel (MG)
 BEYNEIX Alain (MG)
 BLANCARDI Catherine (MG)
 BOTTASSO Bruno (MG)
 CALDANI Michelle (MG)
 COSTA Maurice (MG)
 CRAMAZOU Anne (PO)
 DA ROS Philippe (MG)
 DE PALMA Sylvie (PO)
 FERNANDEZ Claude (PO)
 FOLACCI Jean-Luc (MG)
 FRANCES DESCHAMPS Chantal (MG)
 GIANOLA Raymond (MG)
 GOURLOT Catherine (PO)
 HAUSER Sylvie (PH)
 HOFF Étienne (MG)
 HORNEZ-SZTEJNMAN Isabelle (MG)
 JACQUIN Joëlle (MS)
 JINOT Jean-Charles (AP)
 LABELLE Francis (MG)
 LAVIGNE Geneviève (MG)
 LE BARZIC Fabrice (MG)
 LE COTONNEC Yannick (MG)
 LE GURUN TAYLOR Dominique (MG)
 MARTIN Anne-Claire (MG)

MARTIN Caroline (MG)
 MATHE Thierry (MG)
 MAZZONI Henri (MG)
 MONTAGNE Michel (MG)
 PELLETIER Éric (MG)
 RUSSO Marc-Albert (MG)
 SCHWEITZER Yves (MG)
 TORRES Michel (MG)
 VAN DOOREN Colette (MGR)
 VIVONA Patrick (MG)
 WERESZCZYNSKI Nicolas (PH)

13 Bouches-du-Rhône

AMEDEO Jean-Louis (AM)
 ARTINIAN Vasken (PO)
 AUBERT Pierre (MG)
 AUBIN Marcel (PO)
 BEAUJARD Jérôme (MG)
 BEROD Thierry (PH)
 BERTANI Virginie (MG)
 BRONEER Érick (MG)
 CALABRESE François (MG)
 CAMPS François (MG)
 CARRE Patrice (MG)
 CARRIVALE Alain (MG)
 CHABAUD Françoise (MG)
 CHINY Christophe (MG)
 CHOCHOI Nathalie (PH)
 CIPOLLI Gérard (PO)
 D'ESTAING Diane (MGH)
 DURANDEU Claudette (PO)
 GUIDICELLI AZAR Nicole (MG)
 GOURJAULT Cyrille (AM)
 GUERCIA Olivier (MG)
 IMBERT Bruce (EM)
 MARTIN-DESBORDES Marie (AM)
 MUNRO Luc (MG)
 NUSSLI Nicolas (MG)
 PAILHES Annick (PO)
 PELLEGRIN Bernard (MG)
 PENELET Henri (PO)
 PERRET Catherine (MG)
 RAGETLY Denis (MG)
 RIGAUT GROS Hélène (MS)
 RISPOLI Éric (MG)
 SCHREIBER Bruno (MG)
 TRISTANI Bernard (MG)
 TRON DE BOUCHONY Bernard (MG)
 VALENTIN Jérôme (PO)
 VIAU Jean (MS)
 ZUNINO François (MSH)

83 Var

ASSENSI Gérard (MG)
 BARRIOL Alain (MG)
 BEAU COURT Eugénie (MG)
 BRETHER Cécile (MG)
 BRETON Danielle (PO)
 CHAUVIN Gérard (MG)
 COURGEON Michel (MG)
 DURAND Jean-Yves (MG)
 GARRY Éve (MG)
 HUET Jean-Yves (MG)
 JUGLARD Christine (MG)
 LAURE Régis (MG)
 LEENHARDT Renaud (MG)

LOTH Brigitte (MGH)
 MAILLAFET Serge (MG)
 MASSE Patrick (PO)
 MAURIES Patrick (MG)
 MERCIER Charles-Symphorien (MG)
 MORADEI Jean-Charles (MG)
 PALLURE Paul (PO)
 RICHEZ Frédéric (MG)
 SAVIN Bernard (MG)
 TOSELLO-CHAUSSINAND Stéphanie (MG)
 TREHOT Jean-Yves (MG)
 VILMOT Karine (MS)
 VORGEAT Jean-Robert (MG)

84 Vaucluse

CATUSSE-LIGUORO Mireille (AP)
 CHAUVET Isabelle (PO)
 GARDYN Jean (MG)
 HISPAN Perrette (AM)
 JULIAN Jean (MG)
 LECLERE Vincent (MG)
 LOUKINE Stéphane (MG)
 MONCLARD Valérie (PO)
 REGARD Philippe (MG)
 ROZENCWAJG Franck (MG)
 VIDAL Jean-Luc (MG)
 WEILL Nathalie (PO)

Réunion

ABRIAL FABBRI Françoise (AM)
 ADAM Daniel (MG)
 ARCIZET Paul (MS)
 BALLEST Anne-Céline (PH)
 BERTIL Jean-Pierre (MG)
 BESCH Blandine (MG)
 CADET Bruno (MG)
 COCAUD Hervé (MSH)
 COCHET Véronique (MG)
 DE L'HAMAIDE Thomas (MGR)
 DHIER SAT Denis (MG)
 DISCAZEUX Bertrand (MG)
 FOURNIER Marie-Josette (MG)
 GUNGOOSINGH Ramkumar (MG)
 HAMON Bernard (MG)
 HEYE Olivier (AM)
 JOVE-BINTNER Anne-Marie (MS)
 KAPLER Jean (MG)
 LAN NANG FAN Marie-Noëlle (MG)
 LAVALLEE Yvan (D)
 LEGUEN BURGAUD Sandra (MGR)
 LEONG-SHE Maryline (PO)
 MERCIER Sylvain (MG)
 NOEL Jean-Loup (MG)
 ROUSSEAU Denis (MSH)
 SABATIER Thierry (MG) ▶▶
 SAPIN Dominique (MG)
 TORRE Jean-Louis (MG)



Rhône-Alpes

01 Ain

AMAGAT Maryse (PO)
AUDRAIN Laurence (MGR)
BENOIT Christian (PO)
BIDET Michel (MG)
DUMAS Caroline (PO)
FAUGIER Pierre (PO)
GENIQUET Marie-France (MG)
GUYON Denis (MG)
LARGE VEYRET Isabelle (PO)
LASTIC Lionel (MG)
LEVY Yvan (MG)
LUBINO Odile (PO)
MARTIN Bruno (MG)
MATHIEU Christine (MG)
MENNESSIER-RONCIN Agnès (PO)
RHODES Anne-Sophie (PH)
RICHARD Isabelle (PO)
ROBERT LORAUX Marie-Caroline (PO)
ROUX-BILLON Laurette (PO)

07 Ardèche

BLANC Roland (MG)
CHAMBON Bernadette (PO)
DEBEAUD Christine (PO)
DOREY Guillaume (EM)
DUPUY Bruno (MG)
GAMONNET Jean (MSH)
GIFFON METRAL Florence (PO)
HEYRAUD Christophe (MG)
LAINE Philippe (MG)
MAGAT Jean-Luc (MG)
MIAS Pauline (EM)
MONTMARD Marie-Laure (PO)
MOURGUES Françoise (MG)
NEBOIT FAY Myriam (PO)
OLAYA Émile (MG)
PERRARD Jean-Luc (MG)
ROMAIN Éric (MG)
SALOU Orlande (PP)
TARNOT Philippe (MG)
VALLET Rémy (MG)
VIDAL Jean-Claude (PH)

26 Drôme

AILLAUD Agnès (MG)
ANDRE Sophie (PO)
BARBANCON Anne (PO)
BARD Alexandre (MG)
BARNERON Dominique (PO)
BLANC Yves (MG)
BROTTE Pascale (MG)
CATTELA Philippe (MG)
COMTE Philippe (MG)
CORRAND Anne-Marie (PO)
DELAGE Cécile (PO)
DELBART Céline (PO)
DEVIS Bernard (MG)
FAUCHE Robert (MG)
FAUCHER Françoise (PO)
FAURE Marjorie (PO)
GILLET Françoise (PO)
GINISTY Bruno (MGR)
LANFREY Nicole (PO)

LAPORTE Jean-Marc (MG)
LEORIER Christian (MG)
MATHIAU Agnès (MG)
MENGUY Yves (AM)
MOREL Agnès (MSH)
NICOT Catherine (AM)
NICOT Jean-Pierre (MG)
PENNE Michel (MG)
PEYRIERE Véronique (PO)
PIALLAT Valérie (PP)
PROTHON Nicolas (MG)
PRUVOT Yves (MG)
RAPIN Patrick (MG)
TISSERANT Jean-Luc (MS)
VERON Maryse (AS)

38 Isère

BENOUR DECHAUX Émilie (PO)
BOUCHER Michelle (MG)
CHABOT Philippe (MG)
CHALLENGE Laurent (MG)
CHAPPUIS Didier (MG)
CHAPPUIS Évelyne (MG)
CHAUCHAIX Dominique (PH)
CLAUSTRE Pierre (PO)
CORRAL Louis (MG)
COUTURIER Claude (PO)
DAVIN Corinne (MG)
DEBROUX Michèle (PH)
DEDEBAT Anne (MG)
DESMET Éric (MG)
DUMOULIN Philippe (MG)
FARJAS Éric (MG)
FONTAINE BERGER Patrick (PO)
GAMBY André (MG)
GOOSSENS Michel (MG)
GUICHERD Anne-Marie (PP)
JOURNET Laurent (MG)
JULLIEN-PALLETIER Serge (MG)
LAMBERT Hervé (MG)
LAPERTOT Martine (MSH)
LE RUMEUR LASSERRE Brigitte (MG)
LECLERE Vincent (MG)
MAS Dominique (MG)
MELIN Claire (MS)
MOLLARD Guy (MS)
MONGES Nadia (MG)
NAMBOTIN Patrick (MG)
ORIOU Jean-Michel (MG)
PAIRE Jean-Noël (PO)
PERNIN Olivier (PO)
PEYROT Sonia (MG)
PINEY Jacques (MG)
PLAZY Raphaëlle (MGR)
POLLIER Pascale (PO)
RIBIERE François (MG)
ROMET Philippe (MG)
RUEFENOUCHE Cécile (PO)
RULLIER Lydie (PO)
SCHIELE Clarisse (PO)
SCHWARZENBACH Florence (AP)
SICOT Marie (MG)
SOUBIE Jean-François (MG)
TRAVERSA Jean-Luc (MG)
TROPPEL Christian (MG)
VERDURAND Michel (MG)
VIAL François (PO)

VICO-LEFEBVRE Émilie (MG)
YVART Laure (MG)

42 Loire

ALMERAS Corinne (MG)
APELT Philippe (EM)
BALLY Jean-Noël (MG)
BERETTA Franck (PO)
BERGER Jean (MG)
BERTHET Virginie (EM)
BOUKHEZRA Nacer Eddine (EM)
BOULY Sylvain (EM)
BOYER Patrick (PO)
BROSSE Élisabeth (MG)
BROSSEAU Guillaume (EM)
BUSSEUL Adrien (EM)
CHANAL Armelle (EM)
CHAUMARTIN Delphine-Anik (EM)
COFFY Pascale (MG)
COLAS FERNANDEZ Christelle (MG)
CONCHONNET Philippe (MS)
CREPIN Tiffany (EM)
DEFOUR Michel (PO)
DEMEURE Marie-Laure (MG)
DIGONNET Lauriane (EM)
DROIN Christophe (MG)
DUMAS Vincent (EM)
EYNARD Florence (MG)
FORTUNE Séverine (EM)
FRAPPE Paul (MGH)
FREIERMUTH Michel (PO)
FREUCHET Jordane (EM)
FREYCHET Patrice (MG)
FURNON-GOUY Sandrine (PO)
GACHET Grégory (EM)
GAULTIER Claire (MG)
GENEVRIER Aurélie (EM)
GRANGER Françoise (MG)
JACOB Daniel (MS)
LACHAND Raphaël (EM)
LOMBARD Marie-Odile (EM)
LUCACCIONI Violaine (EM)
MAGAND Frédéric (EM)
MALATERRE Aurélie (EM)
MARSILLE Fakhria (PH)
MAZEYRAT CLAUZIER Hansiane (EM)
MELIZAN Jean-Philippe (MG)
MONDELIN Perrine (EM)
MUNOZ Jacques (PO)
MURAT Olivier (PO)
NICOLAS Olivier (EM)
OSPITAL Marie-Catherine (PO)
PERROT Denis (MG)
PERROT René (AP)
PETASSOU Fabrice (MG)
PICHON Max (EM)
PLOTTON Catherine (EM)
PONCHON Fabien (PO)
PROVENT Philippe (PO)
PUGET Marie-Noëlle (PO)
SMET Laetitia (EM)
SOUTEYRAT FAURE Cécile (EM)
STEINER Jacques (MG)
TALAU Laurent (EM)
THIAW NIAM Mathieu (EM)
TINCHANT Jean-François (MG)

TOINON Marina (EM)
TOURON Pascal (MG)
USSON Sébastien (EM)
VEILLARD Delphine (MG)
VERNAY Christine (AM)
VIRICEL Ludovic (MGR)

69 Rhône

ALSFASSER Anouk (EP)
AMERICH Anne (AP)
AMET Céline (PO)
ANGLEYS François (MG)
ATTIMONELLI Laure (EM)
BALZAN Arielle (AM)
BARD Frédéric (MG)
BASSELIN Cécile (EP)
BERTHET Christian (MG)
BLANC-GAMET Nathalie (MGR)
BLANC VANNET Philippe (MG)
BLANCHARD Nathalie (MG)
BOIGUES Alfred (MG)
BONNEFOY-DAVIEZ Maryse (PO)
BORGNAT Aurélie (EM)
BOURET Carine (PH)
BOURGEOIS Pauline (EM)
BOUZON Michel (MG)
BURTIN Christian (MGH)
CABELGUENNE Delphine (PH)
CAGNOL Patrick (MG)
CALLIES DE SALIES Guillaume (MG)
CAMUS Caroline (EM)
CHAMPION Elsa (EM)
CHARBONNEL BONCOMPAIN Laurence (PO)
CHARPIAT Bruno (PH)
DANIERE Monique (MG)
DE LA SALLE Vincent (MG)
DECHENAUD Mariane (EM)
DENIS Agnès (AM)
DEPLACE Sylvie (MG)
DIDIER Benoît (MS)
DUCHESNE Laure (D)
DUMOULIN Catherine (PO)
EDIER Élisabeth (MG)
EVANGELISTA Cécile (EM)
EXCLER CAVALHER Geneviève (AM)
EYRAUD Pascale (AM)
FAUDOT Patrick (MG)
FERRE Guyline (MG)
FESSI Annie (PO)
FEVRE Jean-Jacques (MG)
FLORI Marie-Françoise (MG)
FOULETIER Lysiane (PO)
FOURY Anne-Marie (MG)
FOURY Marie-Agnès (MG)
GABRIELLE François (MS)
GENOT Pierre (EM)
GERARD Cécile (EP)
GEROUDET Emmanuel (EM)
GIBERT Jean-Marc (MG)
GINOLHAC Sophie (AP)
GIRIER Pierre (MG)
GLOAGUEN Yann (MG)
GONZALEZ Clément (EM)
GRANGE Véronique (MG)
GRASS Aurélie (PH)
GRATESSOLLE Amélie (PP)

GRAVEY Alain (MG)
GROS Séverine (PO)
GRUFFAZ Bernard (MG)
GUYON Gilles (MG)
HELLOT-GUERSING Magali (EP)
IMBERT HUART Christine (PO)
JANIN Paul-André (MG)
JOUFRET Sandrine (PO)
KOVACIK VIARD Marie-Christine (MG)
LABROSSE Hélène (EM)
LARGER Magali (PH)
LE BERRE Patrice (MG)
LE MARECHAL Véronique (PH)
LOPEZ Jeanne (PO)
LOTHE Myriam (PP)
MELARD Anne (PO)
MELARD Pierre (PO)
MERLAND Lionel (MG)
METZLER-PELLEGGRI Charline (PO)
MEYLAN Alfred (MG)
MIACHON Simone (PO)
MICHAXU Hervé (PO)
MICOLLE Jean-Pierre (MG)
MOLIQUE Arthur (EM)
MONCHOVET GODARD Agnès (MG)
MORFIN-LEDAIN Annelise (MGR)
MOUSLI Sonia (EP)
NIEL ANCEL Claire (PO)
NOIRY Christine (MG)
NOURI Véronique (PO)
PAVY Suzanne (AP)
PERRIER Brigitte (PO)
PERRIER-NOEL Régine (MG)
PIOS Renée (MG)
PLOT Julie (MG)
POTINET PAGLIAROLI Véronique (MGH)
QUINAULT Pascal (MGR)
RANC Claudine (MG)
RANCHON Florence (EP)
RANCON Céline (EM)
RIVAL Bénédicte (EP)
RIVIERE Stéphanie (EM)
ROSE-REYMOND Christine (MG)
ROUGE Isabelle (PO)
ROUX Jean-Paul (MG)
SAMMUT Patrice (MG)
SAVY Claire (MSH)
SCHWARTZ Martine (PO)
SOUWEINE Gilbert (MG)
THEOULE Jean (MG)
TOURNEBIZE Clémence (EM)
VALETTE Laurianne (EM)
VIRET Frédéric (PO)
ZACHARIE Anne (MGR)
ZACHARIE Gaëlle (MG)

73 Savoie

ARNAUD GODDET VERDET Anne-Marie (MG)
BARRIELLE Odile (AP)
BONIN BELLORINI Claude (MG)
BOUHANA Serge (MG)
BRUN LE MESLE Anne-Dominique (AM)
CHAMINANT Valérie (PH)

CHEYNEL Jean-François (MG)
CHIRPAZ-CERBAT Denis (PO)
CORSO Catherine (PO)
COUTELOU Anne (MG)
DARIER Annick (PO)
DAUDIN Dominique (MG)
DE GOER Bruno (MGH)
DECHAUME Jean-Pierre (MG)
DELACHANAL Claire (MG)
FUANT Olivier (MGR)
GARINO Églantine (PH)
GONARD Bénédicte (PO)
HELMINIAK Carine (MG)
LAFONTAINE Serge (MG)
LAGOUTTE Laurence (MGR)
LE BRUN-DEROO Stéphanie (MGR)
LE DU Marie (MG)
MANEYROL François (MG)
NAWI Jean-Paul (MG)
PERILLAT-MERCEROZ Évelyne (PO)
THIERY Mariane (MG)

74 Haute-Savoie

BALMAIN Catherine (PH)
BAMBRUGGE Patricia (PO)
BESSONNET Géraldine (MGR)
BEUNIER Éric (MG)
BOUCLIER Philippe (MG)
CHANVILLARD Michel (MG)
ESPARBET-GOY Marie-Hélène (MG)
FONTAINE Michel (MG)
FONTAN Éric (MG)
GASSILLOUD-MOTTAZ Sylvie (PO)
GAUVIN Martine (MG)
GHERARDI Claire (PO)
JACQUEMAIN Pascale (MG)
LACOMBE Jean-Pierre (MS)
LASSIAZ Caroline (PH)
LEGRAND Alain (MG)
MACIASZEK Béatrice (MG)
MIGUET Pierre (MG)
MOUTON Fabienne (PO)
NAHON COMPERAT Laurence (MG)
PELLEREY-BRIEL Laurence (MG)
PRELOT-MATHEY Laurence (MG)
PRIGENT Alain (MG)
SAUVET-GOICHON Bénédicte (MG)
SCHILLER Patrick (MG)
TABORDET-FEVE Anne (PO)
THOLLET Catherine (MG)
VAGANET-DUMAS Marie-Paule (MG)

Nouvelle Calédonie

BENZIDI Samy (MG)
GUILLAUME Philippe (MG)

Polynésie française

SNOGAN Juliette (MG)

Algérie

ANNANE Nadya (MGH)
BELABBAS Mohammed (MG)
BELAIDI Zoubir (MGH)
BELTICHE Bakhta (MGH)
BOUGHAZI Habib (MG)
KHADIR Habib (PO)
KIES Salima (MG)
LAFER Fadhila (MG)
LAKHAL Mohamed (MG)
TABOUDJEMAT DJAFRI Wahiba (MSH)

Allemagne

DUVAL Céline (AP)

Belgique

BIOT Alain (PO)
BOULANGER Francine (PH)
CATALA Julie (MG)
CECCHI Ingrid (EM)
CHAPELLE Florence (AP)
CRUCIFIX Jean (MG)
DE STROOPER Léa (MG)
DIEU Marc (PO)
HENZ Ingrid (MG)
LACOUR Valérie (PO)
LOKIETEK Sophie (AM)
LOUDIERE Artus (PO)
MEEUS Sylvie (EM)
MOENS Jean (MG)
MOUTON Yvan (MG)

Canada

DUVAL Richard (MG)
LHUSSIER Joséphine (PO)
MEYER Victor (PH)

Djibouti

GUILLARD Patrick (MG)

Émirats arabes unis

RUF Évelyne (MG)

Grèce

BAILLY DU BOIS Odile (MG)
BARBIER Pierre-François (MG)
JOUVET Claire (MG)

Italie

CACI Antonino (PO)
BALLARI Ornella (MG)

Japon

MIYAZAWA Isabelle (AM)

Luxembourg

HOFFELT DEFOBIS Martine (MG)
LAMESCH Isabelle (PO)
OMONT Michèle (PO)
REUTER Liliane (MG)
WAWRZYNIAK Jérémie (AP)

Maroc

EL JABRI Abdelkader (PO)
JIRARI Mohamed (MG)

Norvège

VACHAUD Pierre-Éric (MG)

Portugal

CHARONDIERE Pascale (MG)

Royaume-Uni

LEFEUVRE Yann (MG)
PIGEON Ludivine (PO)

Suisse

DIAZ Jean-Christophe (PO)
ENAULT Céline (PO)
FILLIEZ Jean-Claude (PO)
FLEURY Mapi (EP)
GONIN Nadège (MG)
GREMAUD-TINGUELY Isabelle (PH)
HALFON Patricia (MS)
HERRENSCHMITT KOHLER Anne (EM)
LUZZI Vittorio (PO)
MAEDER Jacques-Olivier (PO)
MAZEYRAC Catherine (MG)
PAUS Érik (AP)
ROSSIER Olivier (AP)
ST LAMBERT Valérie (PO)

Thaïlande

LACHAUD-BENEGUI Geneviève (PO)

Tunisie

AMRI Saad (MG)
DENGUIR Nouredine (PO)

Pour actualiser vos connaissances, appuyez-vous sur...



1
La lecture



2
**Le Test
de Lecture**

Avec la session 2009-2010, le *Test de Lecture mensuel Prescrire* évolue^(*).

Inscrivez-vous vite !
et visez de devenir Lecteur Émérite 2011 !

Date limite des inscriptions à la session 2009-2010 :
le 15 janvier 2010

