

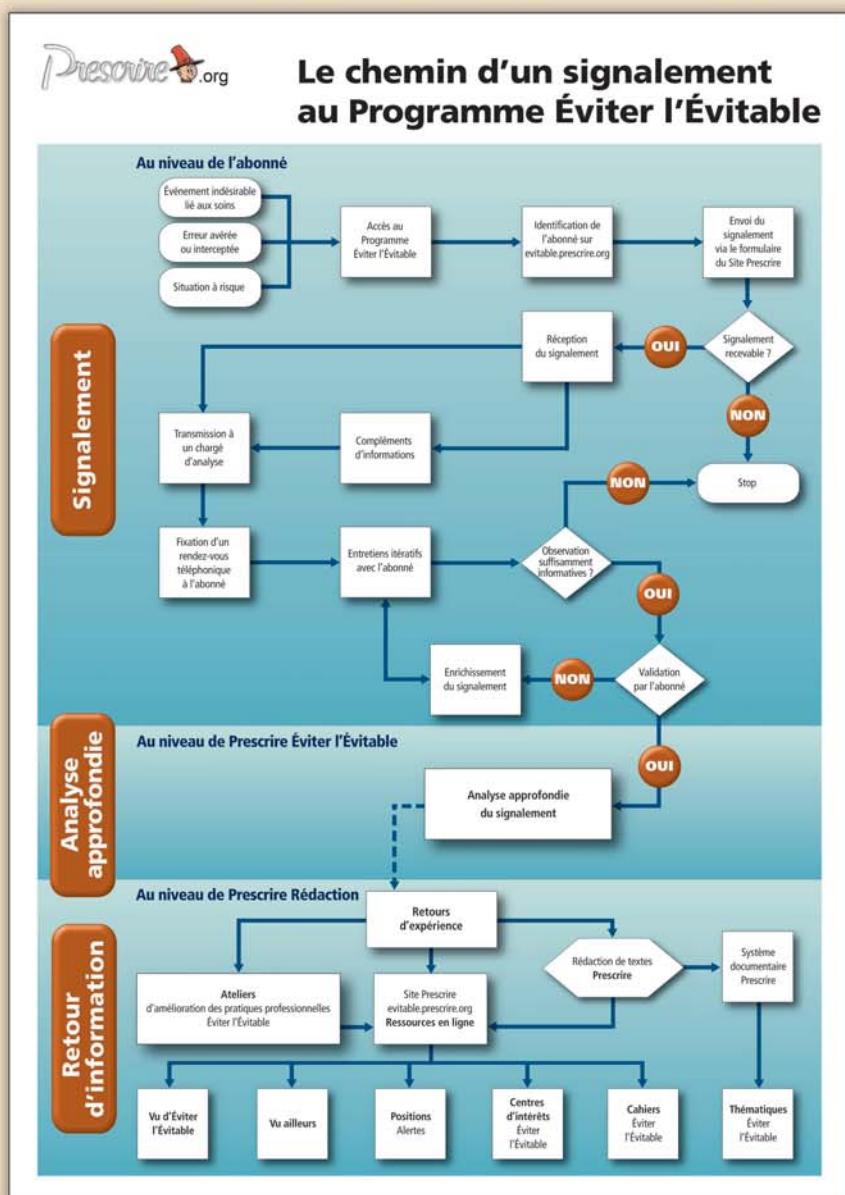
Signaler contribue à Éviter l'Évitable

Le chemin d'un signalement au Programme *Prescrire* Éviter l'Évitable

Le patient et ses attentes :
qualité et sécurité des soins

Le processus de soins : parfois simple,
parfois complexe avec de nombreux
intervenants, sites de soins, ...

Événements indésirables :
le repérage des événements indésirables évitables
(les situations où l'on aurait pu mieux faire) et
l'analyse des erreurs et des dysfonctionnements
qui en sont la cause, sont l'affaire de tous les soignants
afin d'éviter qu'ils se reproduisent.



Signalement

L'abonné *Prescrire* repère et signale un effet indésirable évitable lié aux soins, une erreur, un événement supposé évitable, une échappée belle, au Programme *Prescrire* Éviter l'Évitable (site <http://evitable.prescrire.org/fr/>). Il peut repérer sa propre erreur, ou l'erreur d'un autre. C'est le début du processus réflexif, "idéalement" collectif pluriprofessionnel dans les cas complexes.

Signaler ne va pas de soi, mais dépend de chacun. Avant de devenir un projet collectif, la prévention des erreurs est d'abord une préoccupation individuelle de chaque soignant. Encore faut-il s'intéresser aux erreurs pour les percevoir. Réaliser qu'une erreur a été commise et oser en parler ouvre la voie à une démarche constructive d'amélioration de sa pratique professionnelle, en interaction avec l'organisation des soins (1,2). Aux antipodes d'un parcours scolaire planifié, l'amélioration des pratiques professionnelles dépend de la vigilance et de la participation de chacun.


Analyse approfondie

L'analyse approfondie d'un signalement par l'équipe Éviter l'Évitable comporte : la description normalisée des circonstances, des conséquences et la recherche des causes, l'interprétation des causes retrouvées et des facteurs contributifs, puis l'élaboration de propositions pour la prévention d'erreurs analogues. Cette phase est nécessaire pour ne pas en rester au constat de l'erreur et situer ses facteurs contributifs dans l'ensemble du processus de soins.

Retour d'information

Prescrire fait passer le message

- via les textes parus dans *Prescrire*

- via les ateliers des rencontres 

Vigilance individuelle

Pour mieux soigner

Vigilance collective